



**GDAŃSKI
P·A·R·K
NAUKOWO
TECHNOLOGICZNY**

im. Profesora Hilarego Koprowskiego



**POMORSKA
SPECJALNA STREFA
EKONOMICZNA
SP. Z O.O.**

BIO INTERNATIONAL CONVENTION 2012



**GDAŃSKI
P·A·R·K
NAUKOWO
TECHNOLOGICZNY**

im. Profesora Hilarego Koprowskiego

AGENDA.....

Bio International Convention 2012

BIO 2012, założenia, cel

Zaproszenie do współpracy

Bioregiony, program branżowy Ministerstwa Gospodarki

Polski Pawilon 2012

wstępny rysunek, układ, mapa wizerunkowa

Plan działań

podział zadań, program, pakiet informacyjny

Przykłady realizacji

pawilony narodowe

Bio International Convention 2012.....

BIO 2012, założenia, cel

Pomorska Specjalna Strefa Ekonomiczna sp z o.o., Gdański Park Naukowo-Technologiczny im. prof. Hilarego Koprowskiego aktualnie realizuje inicjatywę powstania **Polskiego Pawilonu** podczas

BIO International Convention 2012

odbywającego się w dniach **18-21.06.2012 r.**
w **Bostonie w Stanach Zjednoczonych Ameryki.**

Przedsięwzięcie organizowane jest pod patronatem Narodowego Centrum Badań i Rozwoju oraz we współpracy na rzecz programu branżowego Ministerstwa Gospodarki.



Bio International Convention 2012.....

BIO 2012, założenia, cel

Cel:

- I. Wzmocnienie pozycji polskiej biotechnologii na rynkach międzynarodowych poprzez promocję Polski, Bioregionów oraz polskiej oferty technologicznej;
- II. Przedstawienie kraju jako silnego ośrodka nauki w zakresie biotechnologii z ogromnymi możliwościami do inwestowania;
- III. Nawiązanie kontaktów z potencjalnymi inwestorami i klientami przez polskich partnerów wydarzenia;
- IV. Ukierunkowanie dalszej strategii rozwoju biotechnologii w Polsce w oparciu o międzynarodowe trendy rozwoju tej branży.

Koordinacja działań:



Koordinatorem Projektu i organizatorem przedsięwzięcia jest Gdański Park Naukowo-Technologiczny (GPN-T) zarządzany przez Pomorską Specjalną Strefę Ekonomiczną sp. z o.o. (PSSE).

Zaproszenie do współpracy

Bioregiony, program branżowy Ministerstwa Gospodarki

WSPÓŁPRACA Z NAUKĄ

Idea powstania Polskiego Pawilonu została zainicjowana

- ✓ Narodowemu Centrum Badań i Rozwoju
- ✓ Ministerstwu Gospodarki
- ✓ Ministerstwu Nauki i Szkolnictwa Wyższego
- ✓ Ministerstwu Zdrowia



WSPÓŁPRACA Z BIOREGIONAMI

Partnerskie Bioregiony Polskiego Pawilonu

- ✓ Województwo Łódzkie
- ✓ Województwo Pomorskie
- ✓ Województwo Małopolskie, LifeScience Klaster Kraków



Bioregiony udzielające poparcia

- ✓ Województwo Wielkopolskie
- ✓ Województwo Mazowieckie

Współpraca

- ✓ konsorcjum firm
Ageron Polska Michał Zieliński i Ageron International S.L.



Zaproszenie do współpracy

Bioregiony, program branżowy Ministerstwa Gospodarki

Konsorcjum firm **Ageron Polska Michał Zieliński i Ageron International S.L.** realizuje koncepcję branżowego programu promocji branży przemysłu biotechnologicznego i farmaceutycznego w ramach projektu systemowego Ministerstwa Gospodarki pn. „Promocja polskiej gospodarki na rynkach międzynarodowych” Poddziałania 6.5.1 Programu Operacyjnego Innowacyjna Gospodarka w ramach realizacji projektu branżowego Ministerstwa Gospodarki.

AGERON jest ekspertem w zakresie organizacji imprez i wydarzeń promocyjnych związanych z ekspansją międzynarodową. Firma posiada wieloletnie doświadczenie w realizacji:

- Imprez targowych
- Spotkań biznesowych (matchmakingowych)
- Misji handlowych wyjazdowych i przyjazdowych
- Prezentacji typu showroom
- Konferencji



Zaproszenie do współpracy

Bioregiony, program branżowy Ministerstwa Gospodarki

AGERON
P o l s k a
international consulting
& market research



AGERON
jest ekspertem
w zakresie organizacji
impres i wydarzeń
promocyjnych



Organizacja udziału w targach, misjach
gospodarczych i innych wydarzeniach
promocyjnych

PSSE wspólnie z **AGERON** zorganizuje **Polski Pawilon na BIO 2012**

Powierzchnia Polskiego Pawilonu będzie umownie podzielona na 2 sektory:

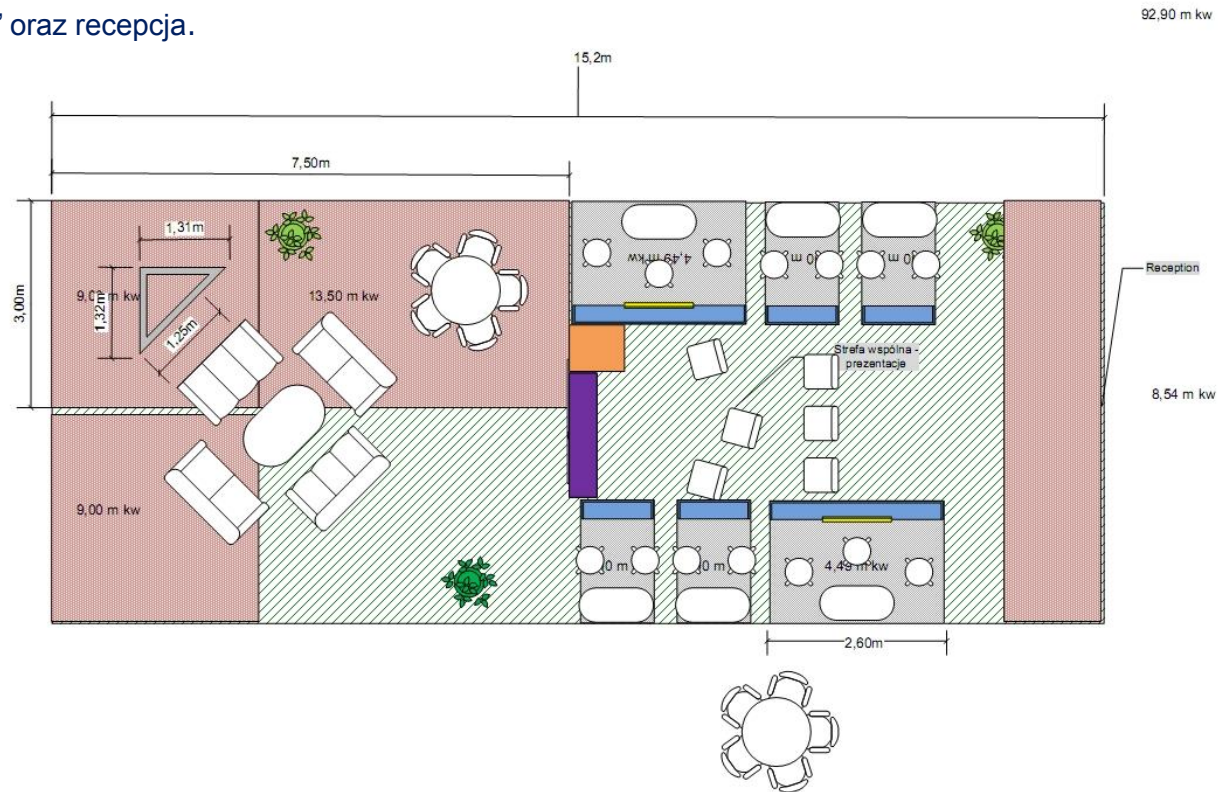
- I. Sektor należący do AGERON około 54 m²
 - II. Sektor należący do PSSE i Bioregionów około 39 m²
- I. Na wydzielonym **sektorze I** znajduje się wspólna recepcja dla wszystkich partnerów Pawilonu oraz przestrzeń dla co najmniej 5 przedsiębiorców, którzy podpiszą z AGERON odrębne umowy na udział w Przedsięwzięciu.
 - II. **Sektor II** będzie zagospodarowany przez PSSE dla przedsiębiorców oraz instytucji (Bioregiony), które podpiszą z PSSE odrębne umowy na udział w Przedsięwzięciu.

Polski Pawilon 2012

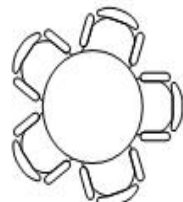
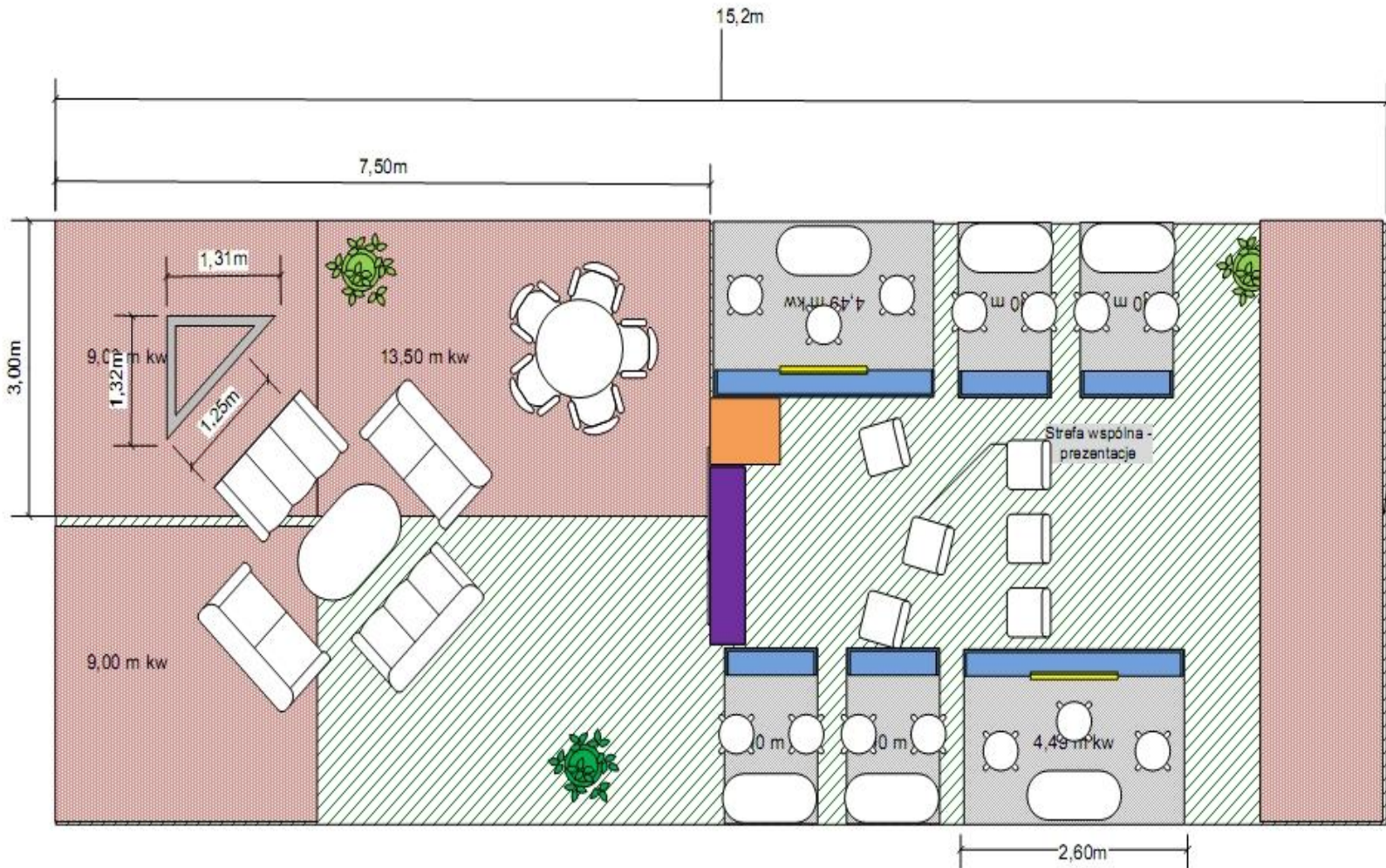
wstępny rysunek, układ, mapa wizerunkowa

Polski Pawilon z powierzchnią ok. 93 m², w której znajdują się:

- ✓ indywidualne stanowiska dla wystawców,
- ✓ powierzchnia wspólną na promocję,
- ✓ boksy dla „partneringu” oraz recepcja.

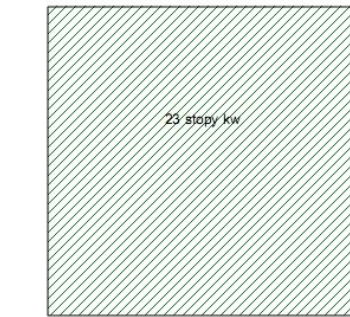


92,90 m k

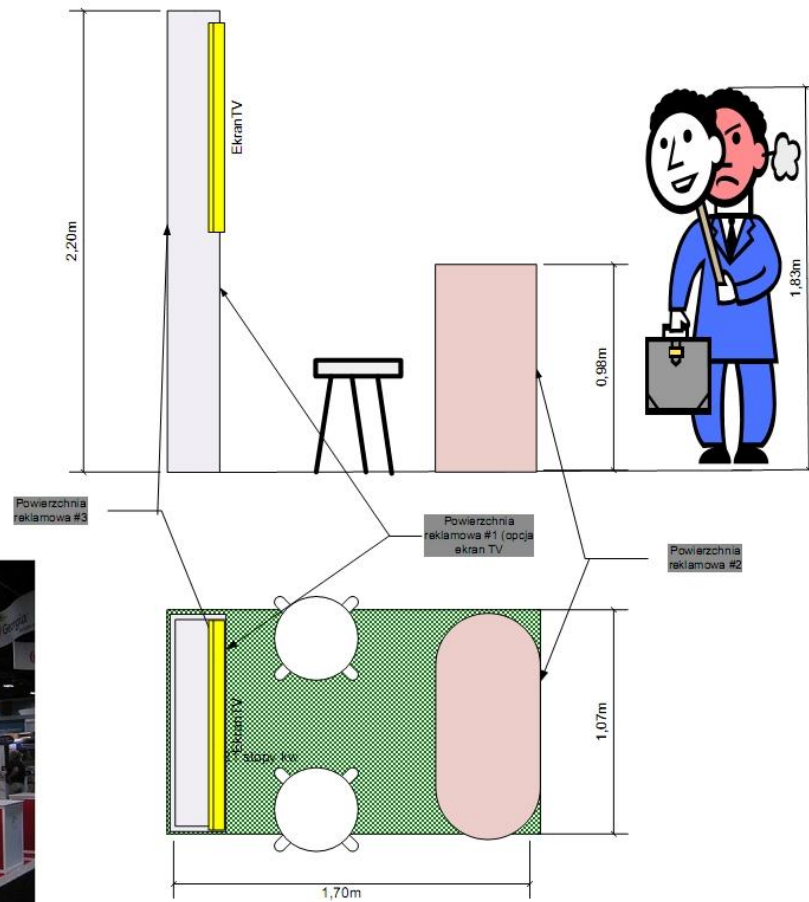


Polski Pawilon 2012

wstępny rysunek, układ, mapa wizerunkowa



Austrian example of individual stand

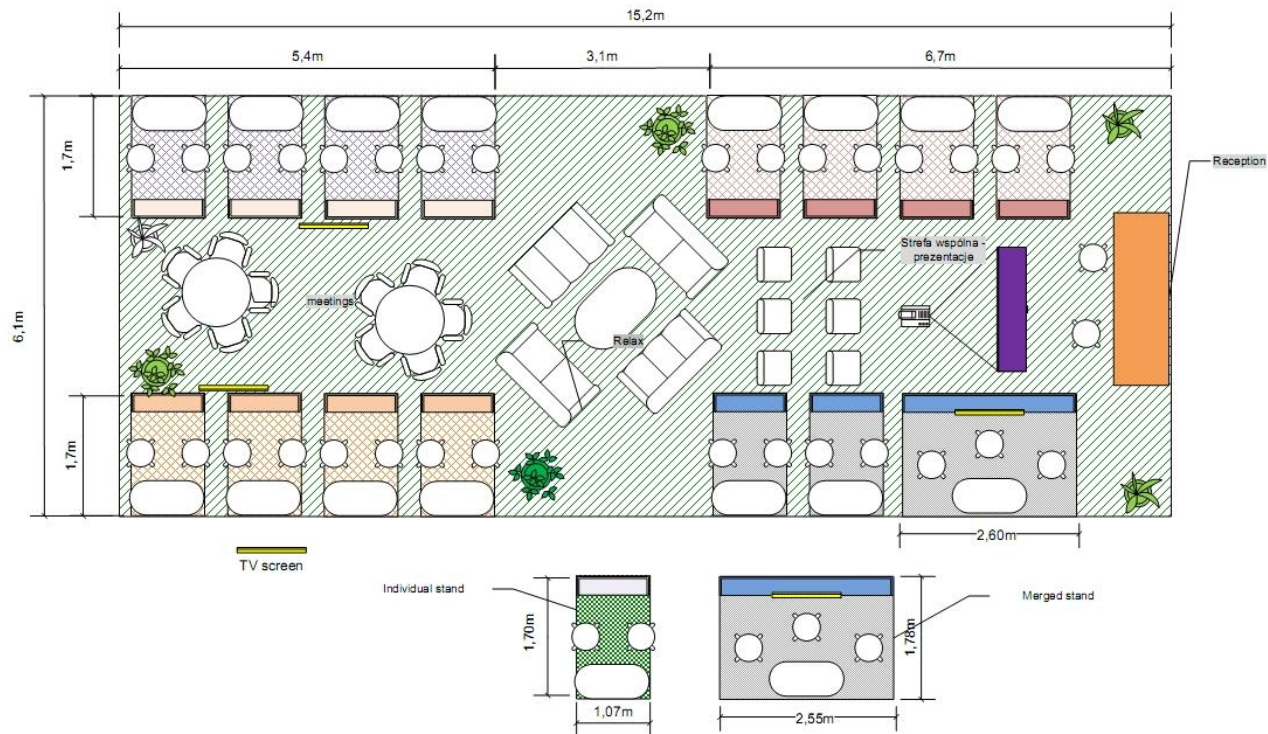


Polski Pawilon 2012 II koncepcja Pawilonu

wstępny rysunek, układ, mapa wizerunkowa

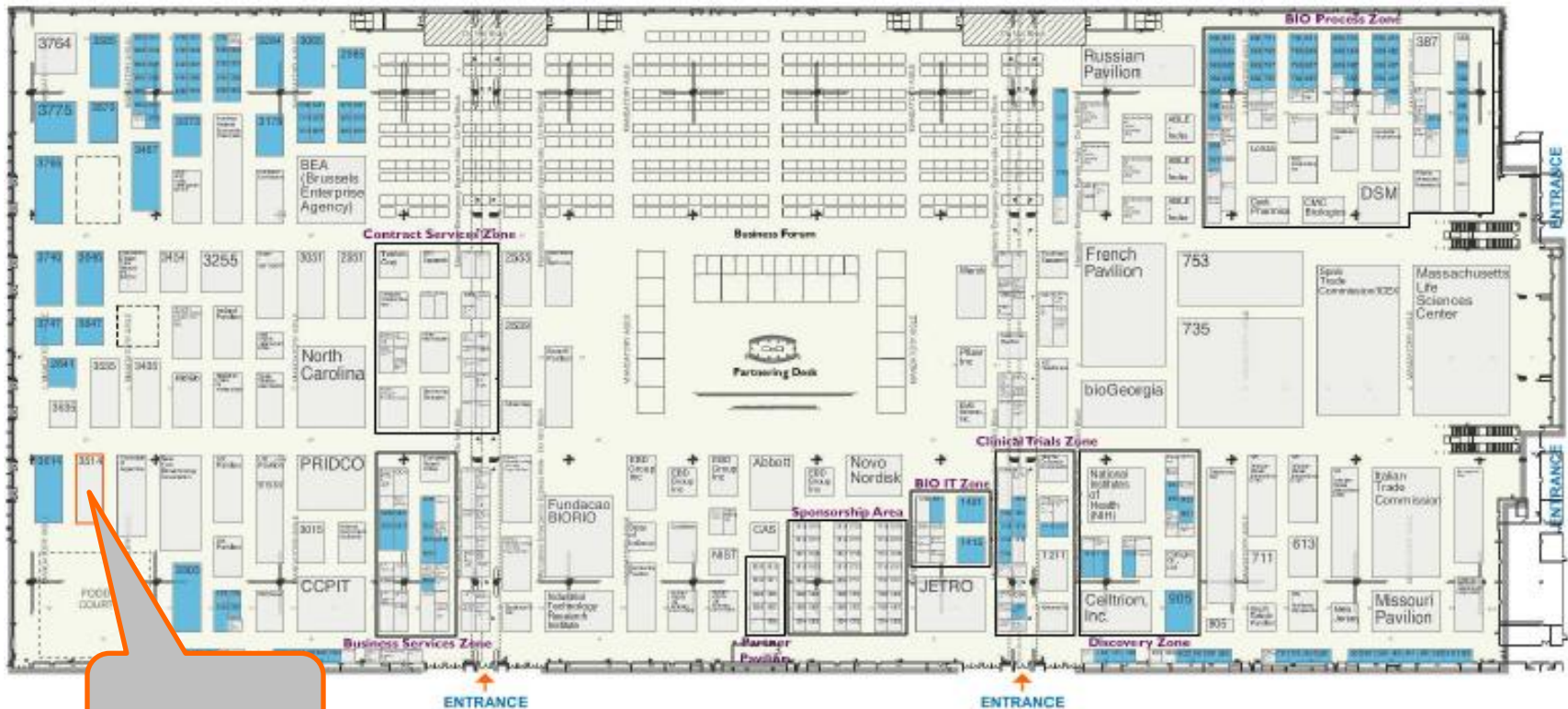
Provisionary conception of Pavilion Poland on BIO 2012:

- > 4 x 4 = 16 stands for individual exhibitors (with option to merge to larger size – e.g. double)
- > 1 common area with possibility for optional presentations (projector + screen, or flat monitor)
- > 1 common area – rest + meetings
- > 1 reception



Polski Pawilon 2012 miejsce na mapie targów

wstępny rysunek, układ, mapa wizerunkowa



Polski Pawilon

Plan działań

podział zadań, program, pakiet informacyjny

AGERON

PSSE/GPN-T

Uzgodnienie projektu i aranżacji Pawilonu

Zgłoszenie udziału w BIO 2012

Budowa Polskiego Pawilonu

Rezerwacja i opłata powierzchni na targach

Koordinacja zadań logistycznych

Doradztwo w tworzeniu projektu Pawilonu

Koordinacja wspólnej recepcji

**Uzyskanie dostępu do systemu spotkań
„partneringowych” dla Partnerów**

Możliwa wspólna strategia marketingowa

Katalog wystawców Polskiego Pawilonu

Udział na konferencji „Dzień Polski” w Bostonie

**„Dzień Polski” konferencja w Bostonie – przy
współudziale Wydziału Promocji i Handlu Ambasady
Polskiej w Waszyngtonie**

Plan działań

podział zadań, program, pakiet informacyjny



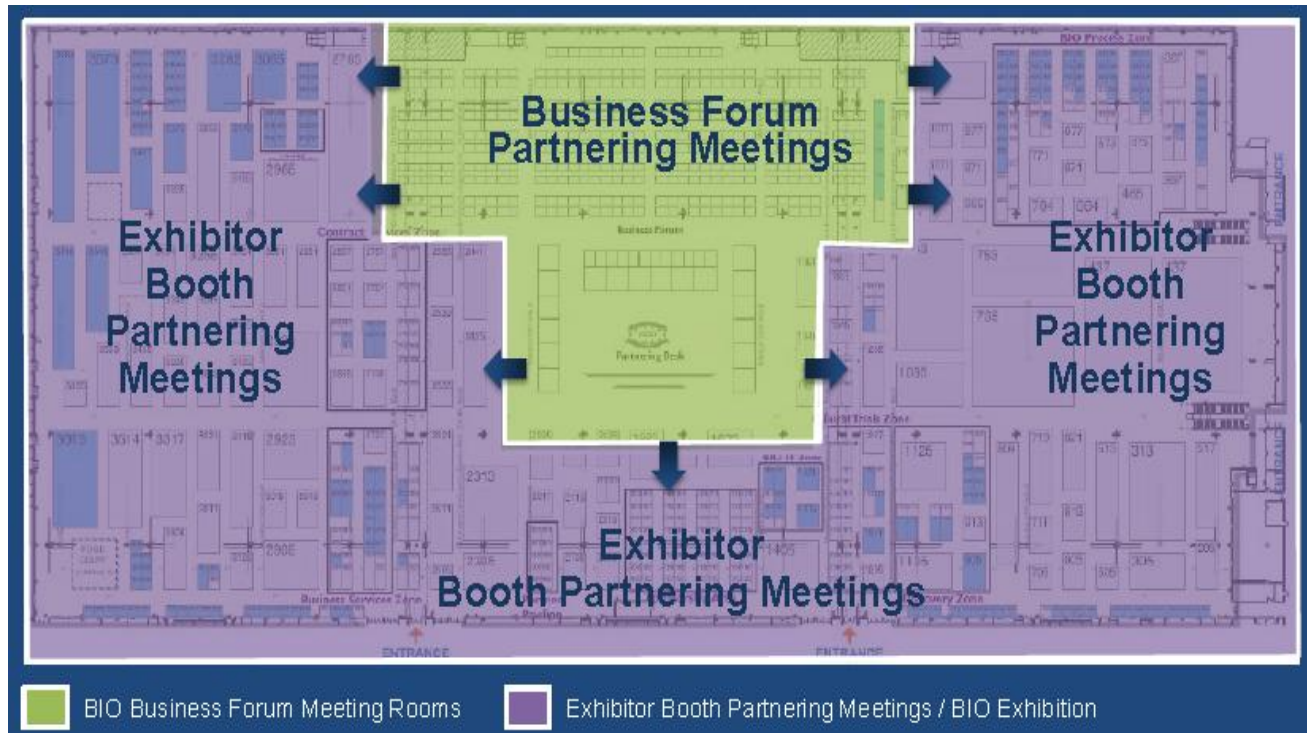
Tytuł		Mon 18.06	Tue 19.06	Wed 20.06	Thu 21.06
Dzień polski – konferencja (Hotel Westin)		9 am 12 am			
Indywidualne stoisko w ramach Pawilonu Polska					
Partnering na terenie Pawilonu Polska (BCC)	Start marzec 2012	12 am 5.00 pm	10.00 am 5.00 pm	10.00 am 5.00 pm	12.00 am 1.00 pm
Promocja Pawilonu Polska i Wystawców	(marzec – czerwiec, 2012)				
Opcjonalnie (uczestnicy ponoszą indywidualnie koszty udziału!)					
BIO Business Forum Partnering (BCC)	Start – marzec 2012	8:00 am 5:00 pm	8:00 am 5:00 pm	8:00 am 5:00 pm	8:00 am 12 noon
Konferencja BIO International Convention (BCC)			Keynote Luncheons: Gain Global Perspective Super Sessions: High-Level Takes on Hot Topics Breakout Sessions: 13 Tracks Address Your Biggest Business Challenges		

Plan działań partnering podczas BIO

podział zadań, program, pakiet informacyjny

W ramach udziału w BIO 2012 Partnerzy mają dostęp do:

- ✓ strefy „**Partnering Meetings**” zlokalizowanej na tym samym poziomie co Wystawa;
- ✓ konto w systemie partneringowym „**one to one**” zlokalizowane na indywidualnym stanowisku (10 kont + opcja do wykupienia);
- ✓ spotkania mogą być umawiane na terenie Pawilonu Polska, bez konieczności wykupywania pełnego udziału w Business Forum.



Plan działań „Dzień Polski” w Bostonie

podział zadań, program, pakiet informacyjny

„Dzień polski” organizowany przez Wydział Promocji Handlu i Inwestycji Ambasady RP (WPHI) w Waszyngtonie jest znakomitą okazją do przedstawienia kraju jako silnego ośrodka nauki w zakresie biotechnologii z ogromnymi możliwościami do inwestowania. Przewidziana jest sesja panelowa z udziałem ekspertów i VIP z Polski oraz zagranicą. Całość organizacji przedsięwzięcia ma na celu ukierunkowanie dalszej strategii rozwoju biotechnologii w Polsce w oparciu o międzynarodowe trendy rozwoju tej branży.

Welcome
to BIO-Poland

brunch & briefing



Plan działań koszty udziału

podział zadań, program, pakiet informacyjny

Lp.	Koszty wspólne - pawilon
1	Rezerwacja miejsca (*)
2	Postawienie i wyposażenie pawilonu (**)
3	Logistyka związana z pawilonem
4	Poczęstunek serwowany w pawilonie
5	Organizacja przyjęcia (Hospitality Reception)
6	Promocja i działania PR
7	Obsługa pawilonu
8	Administracja i zarządzanie projektem
10	Dzień polski w Bostonie
	Venue + equipment
	Catering
	Promotion
	Administrative

Koszt całkowity: 400 tys. zł

Źródła finansowania:

WPHil Ambasady RP – koszty konferencji (około 10-15 tys. \$)

Bioregiony - pozostała kwota dzielona na równe części.
Firma Ageron uczestniczy w partycypacji kosztów powierzchni i powstania Pawilonu

Koszty ponoszone indywidualnie (partnerzy i firmy):

- ✓ Stanowisko indywidualne
- ✓ Własne materiały marketingowe
- ✓ Ew. udział w Bio Partnering Forum
- ✓ Udział w imprezach/warsztatach towarzyszących
- ✓ Koszty osobowe delegacji (przełot, zakwaterowanie wyżywienie)
- ✓ Inne usługi kupowane indywidualnie na miejscu

Przykłady realizacji lista innych narodowych pawilonów

- ✓ Argentyna
- ✓ Australia
- ✓ Austria
- ✓ Belgia
- ✓ Brazylia
- ✓ Kanada
- ✓ Chile
- ✓ Czechy
- ✓ Francja
- ✓ Niemcy
- ✓ Hong Kong
- ✓ Węgry
- ✓ Indie
- ✓ Izrael
- ✓ Włochy
- ✓ RPA
- ✓ Meksyk
- ✓ Japonia
- ✓ Korea
- ✓ Malezja
- ✓ Rosja
- ✓ Hiszpania
- ✓ Szwajcaria
- ✓ Tajwan
- ✓ Wielka Brytania



**EXHIBIT
AT BIO**

The most efficient path
to global exposure,
world-class leads and
partnering.

Learn more inside.

 **Bio**
International
Convention
The Global Event
for Biotechnology

2012 BIO International Convention
June 18-21, Monday-Thursday
Boston Convention & Exhibition Center, Boston, MA
convention.bio.org

A SERVICE OF
BIO
BIOTECHNOLOGY
BIOPHARMACEUTICALS

Przykłady realizacjilista innych narodowych pawilonów



Przykłady realizacjilista innych narodowych pawilonów



Ważne informacje

www.gpnt.pl/pl/bioconvention-2012.html

www.lifescience.pl/bio2012

mail: boston2012@strefa.gda.pl

tel.: (58) 739 61 14

strona www BIO: <http://convention.bio.org>

Szczegóły i opcje rejestracji: <http://convention.bio.org/Register.aspx>