



WFOŚiGW w Gdańsku
współpraca z przedsiębiorcami



Zakres dofinansowania

Dofinansowanie ze środków finansowych Wojewódzkiego Funduszu Ochrony Środowiska i Gospodarki Wodnej w Gdańsku, zwanego dalej Funduszem, udzielane jest na cele określone w ustawie z dnia 27 kwietnia 2001r. **Prawo ochrony środowiska (art. 400 a), zgodnie z listą przedsięwzięć priorytetowych, kryteriami wyboru przedsięwzięć i planem działalności Funduszu na kolejne lata.**

Dofinansowane mogą zostać zadania z zakresu gospodarki wodno – ściekowej, ochrony powietrza, odnawialnych źródeł energii, gospodarki odpadami, ochrony przyrody oraz edukacji ekologicznej.

Podstawowym wymogiem jest wykazanie efektu ekologicznego



WFOŚiGW w Gdańsku

Formy dofinansowania

-POŻYCZKA

-DOTACJA

-DOPLATA DO
OPROCENTOWANIA KREDYTÓW

-POŻYCZKA
KRÓTKOTERMINOWA

- LINIA KREDYTOWA W BANKU
OCHRONY ŚRODOWISKA





WFOŚiGW w Gdańsku

Pożyczka:

- do 80 % kosztów kwalifikowanych,
- umarzalna do 15 lub 30% (w zależności od rodzaju beneficjenta)
- oprocentowanie ok 4%
- okres spłaty do 6 lub 10 lat (w zależności od kwoty pożyczki)

Pożyczka krótkoterminowa:

- do 80% kosztów kwalifikowanych
- nieumarzalna
- oprocentowanie 4%
- okres spłaty do dnia otrzymania pomocy finansowej ze środków unijnych, lecz nie dłużej niż do 2 lat

Dopłata do odsetek kredytu bankowego:

Pokrywa różnicę w oprocentowaniu pomiędzy pożyczką WFOŚiGW w Gdańsku a kredytem komercyjnym w wybranym przez wnioskodawcę banku





Linia kredytowa BOŚ

Beneficjenci: osoby fizyczne, osoby fizyczne prowadzące działalność gospodarczą, wspólnoty mieszkaniowe, spółdzielnie mieszkaniowe oraz osoby prawne.

1. wysokość dofinansowania - do 80% kosztów kwalifikowanych,
2. okres realizacji inwestycji - do 12 miesięcy od daty postawienia kredytu do dyspozycji kredytobiorcy,
3. okres spłaty - do 5 lat od daty zakończenia inwestycji. Pierwsza spłata raty kapitałowej następuje w następnym miesiącu po zakończeniu inwestycji,
4. oprocentowanie kredytu - stałe w wysokości 3 % w stosunku rocznym,
5. Bank pobiera jednorazowo prowizję nie więcej niż 1% kwoty kredytu,
6. kredyt nie podlega umorzeniu.

LK1 - Inwestycje z zakresu odnawialnych źródeł energii

Wysokość kredytu na jedną inwestycję nie może przekroczyć 400 000 zł

Rodzaje zadań:

- kotły opalane biomasą
- pompy ciepła
- rekuperatory
- kolektory słoneczne
- ogniwa fotowoltaiczne
- hydroelektrownie
- elektrownie wiatrowe

Dopuszcza się dofinansowanie instalacji pomp ciepła, kolektorów słonecznych, ogniw fotowoltaicznych, rekuperatorów w nowobudowanych obiektach.



Linia kredytowa BOŚ

Linia kredytowa LK2 - inwestycje z zakresu modernizacji i budowy systemów grzewczych o mocy do 50 kW oraz przyłączenie do sieci miejskiej (węzły, przyłącza).

Wysokość kredytu na jedną inwestycję nie może przekroczyć **50.000 zł**.

Linia kredytowa LK3 - inwestycje z zakresu gospodarki odpadami.

Wysokość kredytu na jedną inwestycję nie może przekroczyć **300.000 zł**.

Rodzaje zadań:

- zakup urządzeń związanych z obsługą ZZO oraz prowadzeniem przedsięwzięć związanych z gospodarką odpadami tj. recykling, odzysk np. kompaktory, prasy, strzępiarki, itp.,
- budowa instalacji odzysku biogazu ze składowisk odpadów zamkniętych i obecnie eksploatowanych,
- zakup sprzętu związanego z organizowaniem systemów zbiórki i transportu odpadów, w tym zakup specjalistycznych samochodów do obsługi systemu.

Linia kredytowa LK4 - inwestycje z zakresu budowy i modernizacji małych i przydomowych oczyszczalni ścieków o przepustowości do 5 m³/d i systemów odprowadzających ścieki.

Wysokość kredytu na jedną inwestycję nie może przekroczyć **20.000 zł**.



Konkurs „Zielona Energia”

Beneficjenci: podmioty realizujące zadania z zakresu odnawialnych źródeł energii i wysokosprawnej kogeneracji

Nabór: konkurs w trybie ciągłym z kwartalną kwalifikacją

Koszt zadania musi zwierać się w przedziale: **0,5 - 10 mln zł**

Dofinansowanie: **pożyczka do 75%** kosztów kwalifikowanych

Możliwość umorzenia 10 % pożyczki

Oprocentowanie – **3%**

Okres kredytowania – **do 10 lat**

Okres karencji w spłacie rat – **do 18 miesięcy**

Budżet: ok 30 mln





Kategorie inwestycji kwalifikujących się do wsparcia w ramach konkursu

Klasa	Rodzaje przedsięwzięć
A	Wytwarzanie energii cieplnej przy użyciu biomasy (źródła rozproszone o mocy poniżej 20 MW_c)
	Wytwarzanie energii elektrycznej i ciepła w skojarzeniu przy użyciu biomasy (źródła rozproszone o mocy poniżej 3 MW_{el})
	Wytwarzanie energii elektrycznej i/lub ciepła z wykorzystaniem biogazu, powstałego w procesach odprowadzania lub oczyszczania ścieków albo rozkładu szczątków roślinnych i zwierzęcych
B	Elektrownie wiatrowe o mocy poniżej 10 MW_{el}
C	Pozyskiwanie energii z wód geotermalnych
	Elektrownie wodne o mocy poniżej 5 MW_{el}
D	Wysokosprawna kogeneracji bez użycia biomasy
E	Wytwarzanie ciepła w pompach ciepła
F	Wytwarzanie energii elektrycznej w instalacjach fotowoltaicznych
G	Wytwarzanie ciepła w instalacjach solarnych



**Kotłownia na biomasę 2,5 MW
oraz sieć ciepłownicza w Debrznie**

**Osiedle energooszczędne
Wielorodzinne budownictwo
pasywne**



WOJEWÓDZKI FUNDUSZ OCHRONY ŚRODOWISKA I GOSPODARKI WODNEJ W GDAŃSKU





WOJEWÓDZKI FUNDUSZ OCHRONY ŚRODOWISKA I GOSPODARKI WODNEJ W GDAŃSKU





Usuwanie wyrobów zawierających azbest z terenu województwa pomorskiego (edycja 2012)

Obejmuje zadania z zakresu demontażu, zbierania, transportu oraz unieszkodliwienia lub zabezpieczenia odpadów zawierających azbest, **zgodne z opracowanym i przyjętym uchwałą rady jednostki samorządu terytorialnego programem usuwania azbestu i wyrobów zawierających azbest.**

Koszty kwalifikowane : demontaż, zbieranie, transport i unieszkodliwienie lub zabezpieczenie odpadów zawierających azbest, **poniesione po dacie rozstrzygnięcia konkursu.**

Kwota dofinansowania zadania może stanowić do 70% jego kosztów kwalifikowanych.

Koszty kwalifikowane zadania należy obliczyć w oparciu o kryterium w postaci współczynnika efektywności kosztowej wynoszącego:

- nie więcej niż 1.750 zł/Mg odpadu zawierającego azbest - jeżeli na zadanie składają się łącznie takie elementy jak: demontaż, zbieranie, transport i unieszkodliwienie lub zabezpieczenie odpadu,
- nie więcej niż 900 zł/Mg odpadu zawierającego azbest - jeżeli na zadanie składa się wyłącznie transport i unieszkodliwienie lub zabezpieczenie odpadu.





Praktyczna Edukacja Ekologiczna Absolwentów

Konkurs adresowany jest do potencjalnych pracodawców, którzy zatrudnią Absolwenta i zapewnią jego praktyczne przygotowanie do pracy w ochronie środowiska i gospodarce wodnej

Okres zatrudnienia finansowany ze środków Funduszu może wynosić od 6 do 12 miesięcy.

Wysokość **dofinansowania do miesięcznego wynagrodzenia jednego Absolwenta nie powinna przekroczyć kwoty minimalnego wynagrodzenia** i jest przeznaczona na zwrot pracodawcy wypłaconego Absolwentowi wynagrodzenia.

Absolwentem w rozumieniu niniejszego Regulaminu jest osoba, która:

- a) legitymuje się dyplomem ukończenia studiów stacjonarnych II stopnia bądź jednolitych stacjonarnych studiów magisterskich,
- b) po ukończeniu studiów nie podjęła zatrudnienia na podstawie umowy o pracę na stanowisku związanym z ochroną środowiska lub gospodarką wodną, ani nie prowadziła działalności gospodarczej w tym zakresie,
- c) w dniu zatrudnienia nie ukończyła 30 roku życia,
- d) przez okres zatrudnienia objęty dofinansowaniem z Funduszu nie podejmie dodatkowego zatrudnienia na podstawie umowy o pracę,
- e) nie jest objęta jakąkolwiek inną pomocą ze środków przeznaczonych na likwidację bezrobocia.



System Zielonych Inwestycji część 2) - **Biogazownie Rolnicze**

Beneficjenci: Podmioty (osoby fizyczne, osoby prawne, lub jednostki organizacyjne nie posiadające osobowości prawnej, którym ustawa przyznaje zdolność prawną) podejmujące realizację przedsięwzięć w zakresie wytwarzanie energii elektrycznej i/lub ciepła z wykorzystaniem biogazu powstałego w procesach odprowadzania lub oczyszczania ścieków albo rozkładu szczątków roślinnych lub zwierzęcych oraz wytwarzania biogazu rolniczego celem wprowadzenia go do sieci gazowej dystrybucyjnej lub bezpośredniej.

Minimalny koszt zadania – **10 mln zł**

Dofinansowanie:

Dotacja do 30% kosztów kwalifikowanych

Pożyczka do 45% kosztów kwalifikowanych

(warunkiem ubiegania się o pożyczkę jest otrzymanie dotacji)

I nabór zakończył się 28.09.2010

Na początku roku 2012 zatwierdzono listę dofinansowanych projektów

11 na łączną kwotę dotacji ponad 49,2 mln zł

oraz pożyczki ponad 64,2 mln zł



Nowy nabór trwa od 04.05.2012 do 31.07.2012

System Zielonych Inwestycji część 3) – **Elektrociepłownie i ciepłownie na biomasę**

Rodzaje przedsięwzięć: budowa, przebudowa lub rozbudowa obiektów wytwarzania energii elektrycznej lub ciepłej z zastosowaniem **wyłącznie** biomasy (źródła rozproszone o nominalnej mocy cieplnej poniżej 20MWt).

Minimalny koszt zadania: 2 mln zł

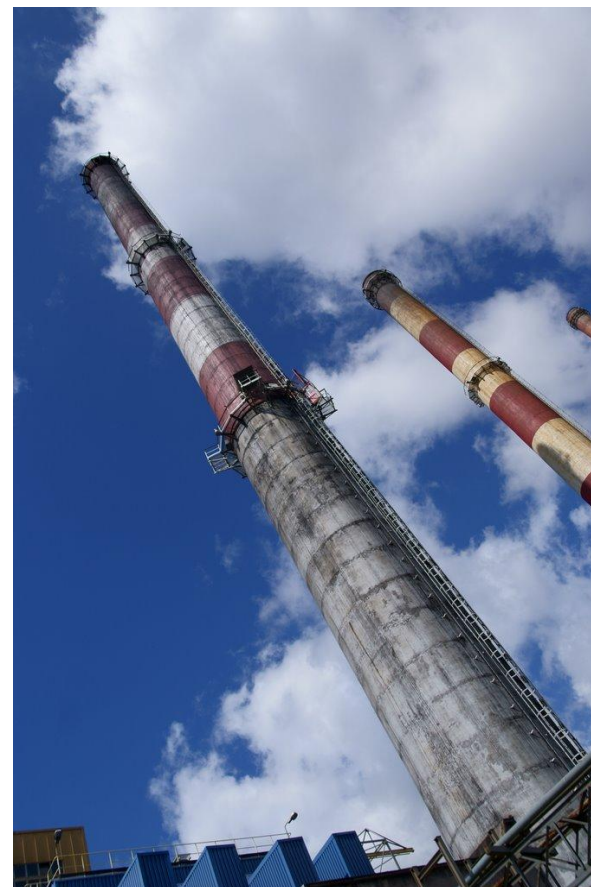
Dofinansowanie : dotacja do 30 % kosztów kwalifikowanych ,
pożyczka do 45% kosztów kwalifikowanych

Beneficjenci: Podmioty (**osoby fizyczne**, osoby prawne, lub jednostki organizacyjne nie posiadające osobowości prawnej, którym ustawa przyznaje zdolność prawną) podejmujące realizację przedsięwzięć w zakresie odnawialnych źródeł energii i obiektów kogeneracji z zastosowaniem **wyłącznie** biomasy (źródła rozproszone o nominalnej mocy cieplnej poniżej 20MWt)

I nabór zakończył się 28.10.2010,

Wyniki zatwierdzono na początku 2012

Dofinansowanie dostały 3 przedsięwzięcia łączna kwota dotacji to ponad 17,4 mln zł, a pożyczki ponad 29,6 mln zł



NFOŚiGW



WOJEWÓDZKI FUNDUSZ OCHRONY ŚRODOWISKA
I GOSPODARKI WODNEJ W GDAŃSKU

System Zielonych Inwestycji

część 4) – Budowa i przebudowa sieci elektroenergetycznych w celu podłączenia odnawialnych źródeł energii wiatrowej

Beneficjenci: Podmioty podejmujące realizację przedsięwzięć w zakresie efektywnego przesyłu i dystrybucji energii elektrycznej dla umożliwienia podłączenia podmiotów wytwarzających energię odnawialną wiatrową do KSE.

Dofinansowanie: dotacja w wysokości 200zł za każdy kW przyłączonej mocy ze źródeł wiatrowych, maksymalnie 40% kosztów kwalifikowanych zadania.

Koszt całkowity przedsięwzięcia musi przekraczać 8 mln zł

Budżet konkursu: 55 mln zł

2 nabór zakończony 27.03.2012

Wpłynęło łącznie 27 wniosków na łączną kwotę dofinansowania ponad 157 mln zł

Dostępne środki - 55 mln zł

Trwa ocena wniosków



NFOŚiGW



WOJEWÓDZKI FUNDUSZ OCHRONY ŚRODOWISKA
I GOSPODARKI WODNEJ W GDAŃSKU

Program Priorytetowy „Efektywne wykorzystywanie energii”

Część 1) Dofinansowanie audytów energetycznych i elektroenergetycznych

Beneficjenci: przedsiębiorcy realizujący zadania mające na celu oszczędność energii

Dofinansowanie: dotacja do 70% kosztów kwalifikowanych

Nabór: konkurs otwarty o charakterze ciągłym

Całkowity budżet: 40 mln zł

Rodzaje przedsięwzięć: kompleksowe audyty energetyczne i elektroenergetyczne, w których minimalna ilość zużycia energii w roku poprzedzającym złożenie wniosku wyniosła 50 000 MWh/rok

Dofinansowane mogą zostać audyty wskazujące na możliwość obniżenia zużycia energii o co najmniej 7%

Kolejny Nabór Wniosków – od 16.07.2012 r. do 31.10.2012 r.



Program Priorytetowy „Efektywne wykorzystywanie energii”

Część 2) Dofinansowanie zadań inwestycyjnych prowadzących do oszczędności energii lub wzrostu efektywności energetycznej przedsiębiorstw

Beneficjenci: przedsiębiorcy realizujący zadania mające na celu oszczędność energii

Dofinansowanie: pożyczka do 70% kosztów kwalifikowanych

Minimalny koszt: 5 mln zł

Całkowity budżet: 780 mln zł

Oprocentowanie: WIBOR 3M + 50 punktów bazowych

Rodzaje przedsięwzięć: inwestycje, modernizacje i ulepszenia mające na celu poprawę efektywności energetycznej

Dofinansowane zostaną przedsięwzięcia inwestycyjne rekomendowane w przeprowadzonym audycie, które zapewnią obniżenie zużycia energii o co najmniej 7%.

Przykładowo: systemy zarządzania energią, energooszczędne urządzenia, termomodernizacja, rekuperacja i odzysk ciepła z urządzeń, OZE, budowa/modernizacja wewnętrznych źródeł energii, modernizacja procesów przemysłowych.

Kolejny nabór wniosków - od 16.07.2012 r. do 28.09.2012 r.



3.1 Gospodarowanie odpadami komunalnymi

Część 1) Rozwój systemów służących zagospodarowaniu odpadów komunalnych

BENEFICJENCI : Jednostki samorządu terytorialnego i ich związki lub **przedsiębiorcy**.

ZADANIA: **1)** budowa, modernizacja lub rozbudowa istniejących, **2)** budowa lub dostosowanie istniejącego składowiska do wymogów obowiązującego Prawa (jeżeli zadania te stanowią elementy funkcjonalnie powiązane z przedsięwzięciami wymienionymi w pkt 1)

DOFINANSOWANIE: **Pożyczka do 75% kosztów kwalifikowanych** przedsięwzięcia

Część 2) Rozwój selektywnej zbiórki odpadów

BENEFICJENCI: Jednostki samorządu terytorialnego lub **przedsiębiorcy**

ZADANIA: Budowa wzorcowego centrum selektywnego zbierania odpadów, w którym możliwe będzie prowadzenie działań demonstracyjno – edukacyjnych w zakresie m.in. technologii odbioru odpadów, sortowania i dalszego ich przygotowania do transportu, odzysku i recyklingu.

DOFINANSOWANIE: **Dotacja do 60% kosztów kwalifikowanych** przedsięwzięcia



3.2 Zamykanie i rekultywacja składowisk odpadów komunalnych

BENEFICJENCI: JST, ich związki lub **przedsiębiorcy**

ZADANIA: Przedsięwzięcia dotyczące zamykania i rekultywacji składowisk odpadów innych niż niebezpieczne i obojętne

DOFINANSOWANIE :

- 1) **dotacja do 50 % kosztów kwalifikowanych** przedsięwzięcia, nie więcej niż 500 tys. zł na 1 ha rekultywowanego obszaru – dla podmiotów, które nie będą kontynuowały działalności związanej ze składowaniem odpadów komunalnych, na zamknięcie i rekultywację składowisk, dla których wydano decyzje o ich zamknięciu określając datę zaprzestania przyjmowania odpadów do składowania na nie później niż do dnia 31 grudnia 2009 r.;
- 1) **pożyczka do 75 % kosztów kwalifikowanych** przedsięwzięcia – dla pozostałych podmiotów.



Sortownia ZU Szadółki

3.3 Gospodarowanie odpadami innymi niż komunalne

Cześć 1) Rozwój systemów gospodarowania odpadami innymi niż komunalne, w szczególności niebezpiecznymi

BENEFICJENCI: Jednostki samorządu terytorialnego i ich związki lub **przedsiębiorcy**

ZADANIA: Budowa nowych, rozbudowa oraz modernizacja istniejących instalacji:

- 1) przygotowania odpadów innych niż komunalne do procesu odzysku, w tym recyklingu;
- 2) odzysku, w tym recyklingu odpadów innych niż komunalne;
- 3) termicznego przekształcania odpadów innych niż komunalne, z odzyskiem energii;
- 4) unieszkodliwiania odpadów innych niż komunalne w procesach innych niż składowanie wraz z towarzyszącą infrastrukturą służącą selektywnemu zbieraniu odpadów innych niż komunalne,
- 5) zadania związane ze zbiórką odpadów zawierających substancje kontrolowane oraz z ich odzyskiwaniem, gromadzeniem oraz unieszkodliwieniem.

DOFINANSOWANIE: **Pożyczka do 75 % kosztów kwalifikowanych** przedsięwzięcia





WOJEWÓDZKI FUNDUSZ OCHRONY ŚRODOWISKA
I GOSPODARKI WODNEJ W GDAŃSKU

Dziękuję za uwagę

**Wojewódzki Fundusz Ochrony Środowiska
i Gospodarki Wodnej w Gdańsku**

ul. Straganiarska 24-27

80-837 Gdańsk

tel./fax. (058) 301-91-92

<http://www.wfosigw-gda.pl>

