



OFERTA INWESTYCYJNA
GMINY MIEJSKIEJ CZŁUCHÓW



Pranowni Państwo,

Człuchów to doskonałe miejsce do inwestowania i rozwijania biznesu. Dogodne położenie na skrzyżowaniu głównych szlaków komunikacyjnych (drogi krajowe 22 i 25) sprawia, że przez miasto przejeżdżają tysiące osób rocznie. Część z tych osób zatrzymuje się w mieście i szuka atrakcyjnego miejsca do spędzenia czasu wolnego. Człuchów z różnorodnym krajobrazem daje możliwość wyboru wielu form rekreacji od kąpieli poprzez żeglowanie po jeziorach, spływy kajakowe, po rajdy rowerowe i wycieczki piesze. Ofertę tę uzupełnia możliwość zwiedzania średniowiecznej warowni krzyżackiej i muzeum regionalnego oraz zabawy i wypoczynku w zoo, na kręgielni czy torze kartingowym. Nieskażona przyroda otaczająca miasto oferuje spokój i ciszę, świetne warunki do grzybobrania i wędkowania. Atrakcje Człuchowa to:

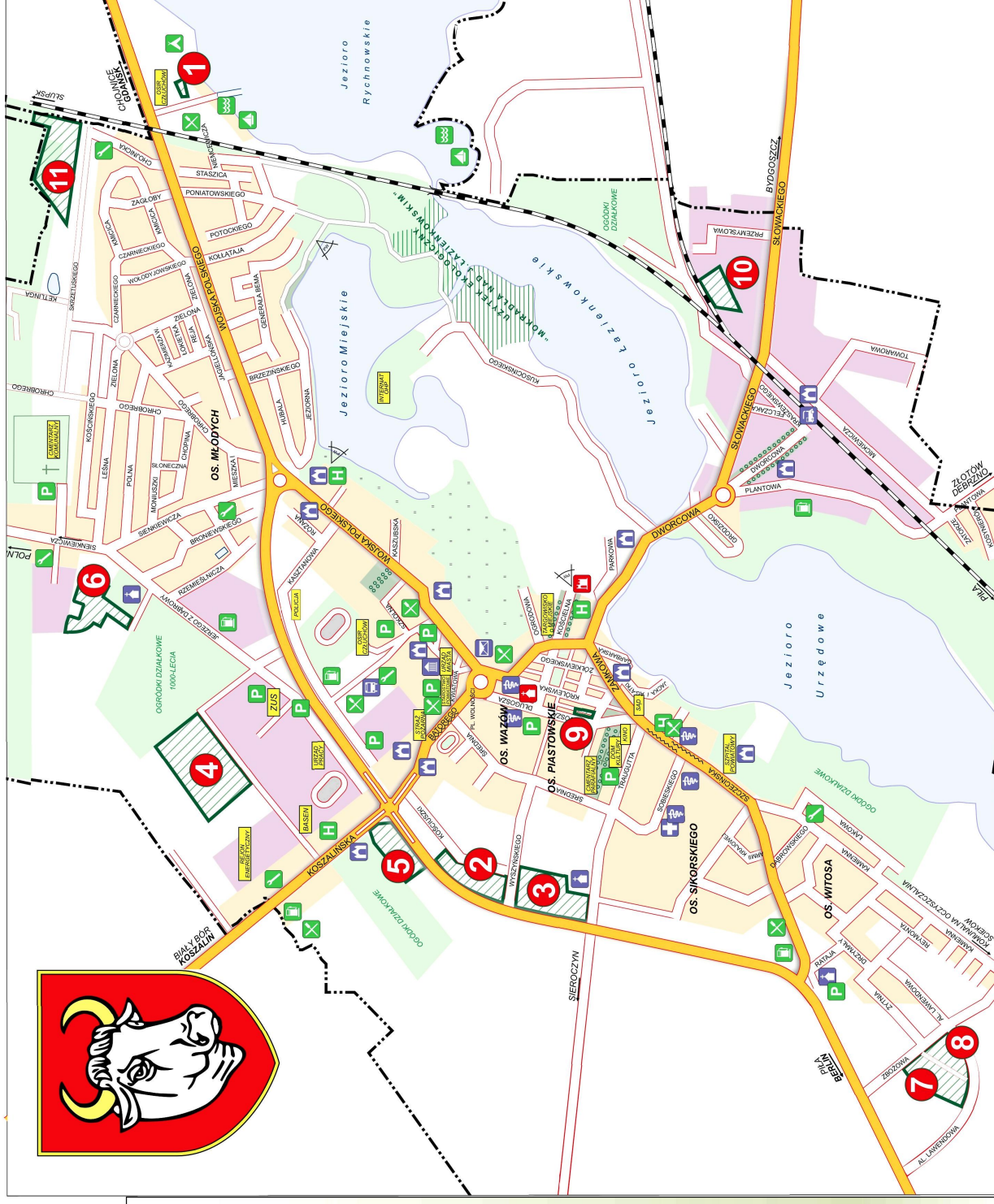
- wieża zamku krzyżackiego;
- zabytkowy kościół św. Jakuba Apostoła;
- park „lasek Luizy” z kładką bagienneą i punktem widokowym;
- ogólnodostępne boiska sportowe, place zabaw i skatepark;
- basen z siłownią i saunami;
- kręgielnia;
- stacja Canpol z bogatą ofertą gastronomiczną, zoo i torem kartingowym.



Człuchowianie znani są w regionie ze swojej gościnności i otwartości. Goszczący tu turyści są zachwyceni wrażeniami z pobytu w naszym mieście. Wielu sympatyków zjednuje smaczna kuchnia. Staropolskie i współczesne specjalności kulinarne różnych regionów z bardzo znacznymi wpływami kuchni: niemieckiej, ukraińskiej i kaszubskiej. Człuchów oferuje gościom coraz lepsze warunki pobytu i wypoczynku. Dobre wykorzystanie funduszy Unii Europejskiej, także na inwestycje związane z turystyką, sprawia, że w Człuchowie funkcjonuje nowoczesna baza sportowa (basen, boiska, bieżnie tartanowe, korty tenisowe, sale gimnastyczne, lodowisko, tor saneczkowy) i rekreacyjna (park „lasek Luizy” z alejkami spacerowymi, kładką bagienneą z punktem widokowym, miejscami do gry w szachy i polaną rodzinną).

**OFERTA INWESTYCYJNA NIERUCHOMOŚCI
PRZEZNACZONYCH DO SPRZEDAŻY**

- 1 aleja Wojska Polskiego
- 2 ulica Kościuszki
- 3 ulica Traugutta
- 4 ulica Koszalińska
- 5 ulica Koszalińska/aleja
Jana Pawła II
- 6 ulica Jerzego z Dąbrowy
- 7 osiedle Witos
- 8 osiedle Witos
- 9 ulica Długosza
- 10 ulica Słowackiego
- 11 ulica księdza Kordeckiego



TEREN INWESTYCYJNY NR 1 - ALEJA WOJSKA POLSKIEGO

LOKALIZACJA: aleja Wojska Polskiego – działka nr 2/4

POWIERZCHNIA: 0,3290 ha

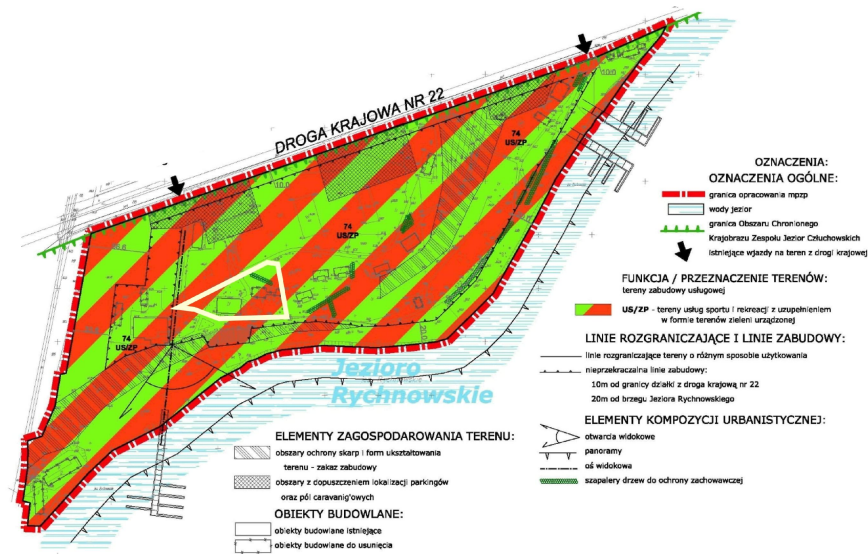
SYMBOL PLANU: 74 US/ZP

PRZEZNACZENIE: tereny usług sportu i rekreacji

INFRASTRUKTURA: woda w odległości ok 120 m, kanalizacja - 110 m

DROGA DOJAZDOWA: tak , bezpośrednio przy działce,
a w odległości 150 m droga krajowa nr 22





DODATKOWE INFORMACJE: W sąsiedztwie działki realizowana jest inwestycja pn. "Kraina Czystych Jezior i Rzek" - budowa ogólnodostępnej infrastruktury turystycznej w gminach: Przechlewo, miejskiej Człuchów, wiejskiej Człuchów, Debrzno, Koczała i Rzeczenica” dofinansowana z RPO WP na lata 2007 - 2013. Dzięki środkom unijnym powstał już park golfa miniaturowego, park linowy, punkt sanitarny z przebieralnią, punkt obsługi parku rekreacyjnego oraz molo. Trwają prace przy budowie mini parku wodnego oraz miejsca rekreacji i wypoczynku z grillem i oczkiem wodnym. Ustawiono już konstrukcję dla trzech największych zjeżdżalni: rurowej, kamikadze i rodzinnej, z której jednocześnie będą mogły zjeżdżać cztery osoby. Kolejne czekają na ustawienie. Realizacja tych zamierzeń doprowadzi do stworzenia miejsca, w którym odpoczywać, relaksować się i świetnie bawić będą rodziny z dziećmi, młodzież i osoby starsze. Zakończenie tej inwestycji planowane jest na okres wakacji 2012 r.



TEREN INWESTYCYJNY NR 2 - ULICA KOŚCIUSZKI

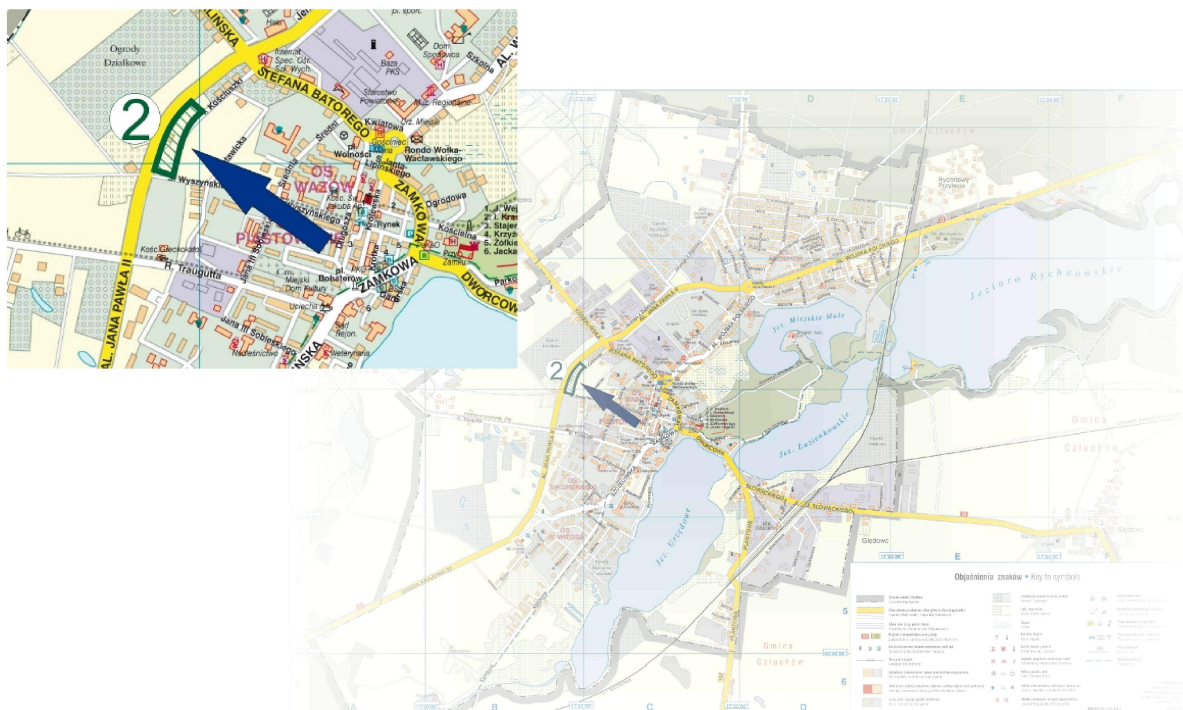
LOKALIZACJA: ulica Kościuszki - działki nr 73/3, 73/4 i 73/5

POWIERZCHNIA: 1,1438 ha

SYMBOL PLANU: 8UP

PRZEZNACZENIE: zabudowa usługowo – produkcyjna (w tym handlowa)

INFRASTRUKTURA: woda 40 m, kanalizacja 40 m



TEREN INWESTYCYJNY NR 3 - ULICA TRAUGUTTA

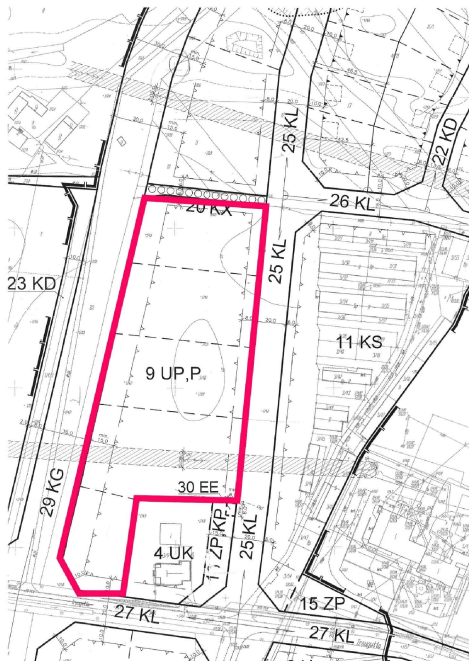
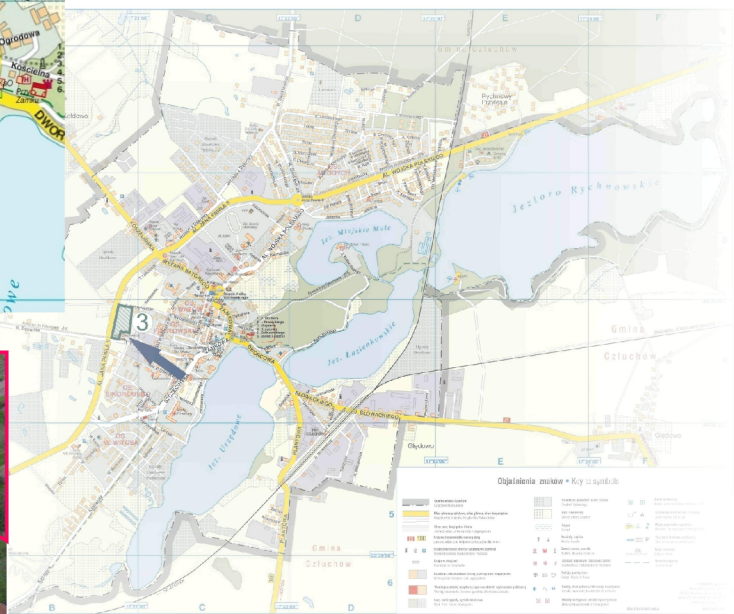
LOKALIZACJA: ulica Traugutta (dz. 3/85) - działki geodezyjnie nie wydzielone

POWIERZCHNIA: 1,85 ha

SYMBOL PLANU: 9UP

PRZEZNACZENIE: zabudowa usługowo – produkcyjna i przemysłowa z dopuszczeniem realizacji obiektów usługowych (w tym handlowych) do wydzielenia wg potrzeb

INFRASTRUKTURA: woda 90 m, kanalizacja 100 m



TEREN INWESTYCYJNY NR 4 - ULICA KOSZALIŃSKA

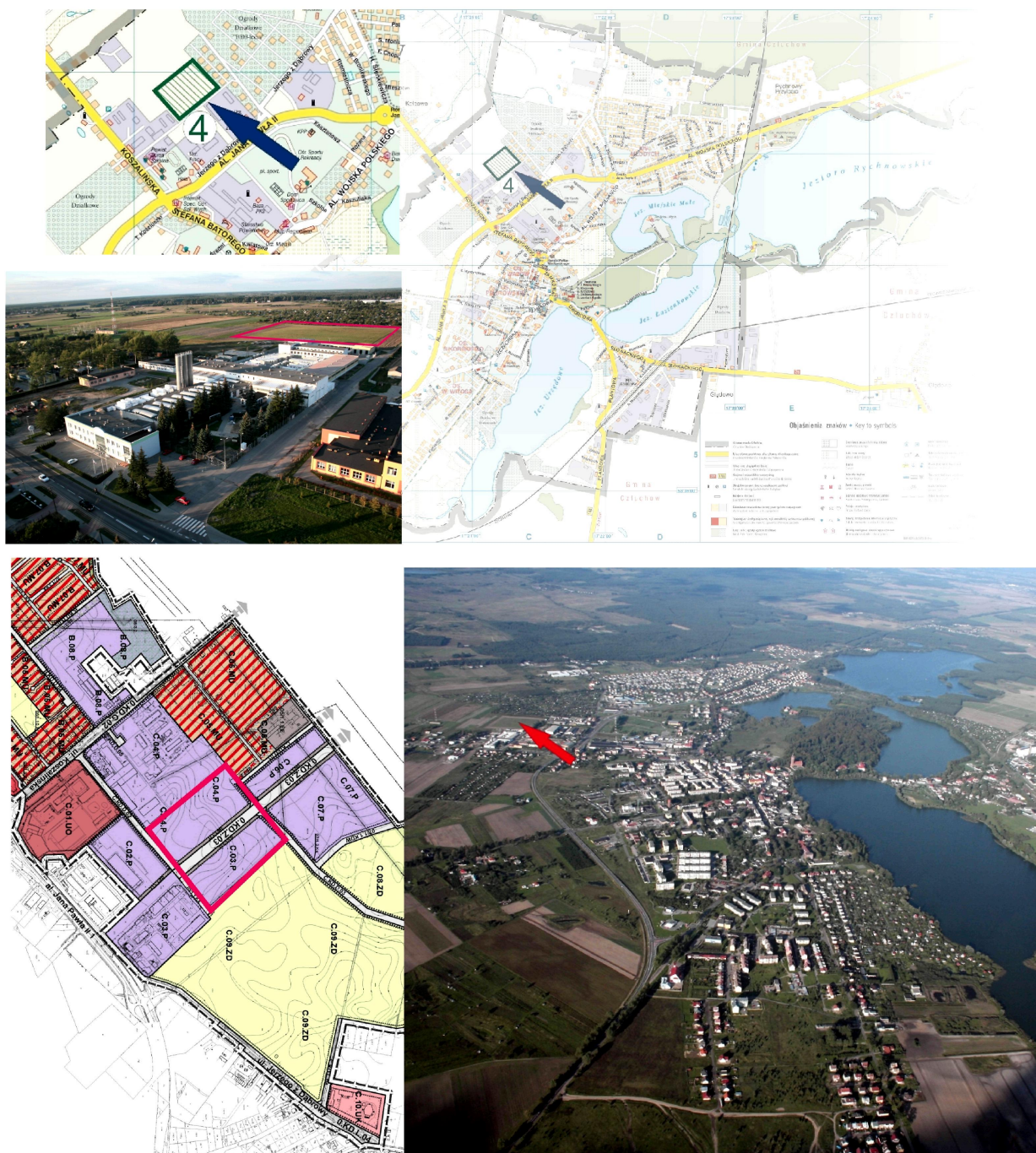
LOKALIZACJA: pomiędzy ulicą Koszalińską a ulicą Jerzego z Dąbrowy - działki nr 103/7 i nr 99

POWIERZCHNIA: 6,3340 ha

SYMBOL PLANU: C.03.P oraz C.04.P

PRZEZNACZENIE: zabudowa przemysłowa

INFRASTRUKTURA: woda w odległości ok 20 m, kanalizacja - 20 m



TEREN INWESTYCYJNY NR 5

- ULICA KOSZALIŃSKA/ALEJA JANA PAWŁA II

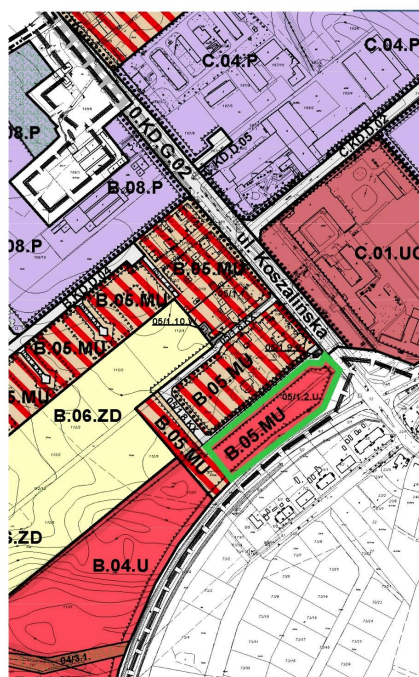
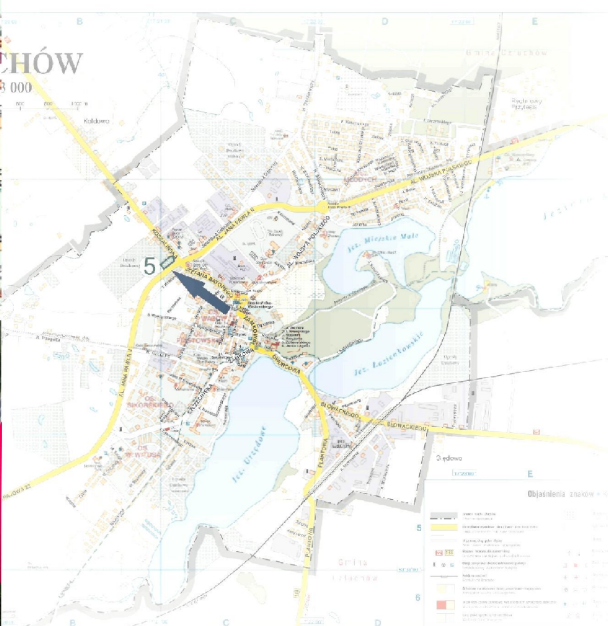
LOKALIZACJA: ulica Koszalińska – działki nr 2/7, 2/8, 2/9 i 2/10

POWIERZCHNIA: 0,7072 ha

SYMBOL PLANU: B.05.MU

PRZEZNACZENIE: zabudowa usługowa z wykluczeniem funkcji mieszkaniowej

INFRASTRUKTURA: woda 20 m, kanalizacja 20 m



TEREN INWESTYCYJNY NR 6 - ULICA JERZEGO Z DĄBROWY

LOKALIZACJA: ulica Jerzego z Dąbrowy

POWIERZCHNIA: 0,50 ha

SYMBOL PLANU: 7 MN,UR; 8 MN,UR; 11U, 12U, 10 UR

PRZEZNACZENIE: 7 MN,UR; 8 MN,UR - teren zabudowy mieszkaniowej z usługami rzemiosła,
11U, 12U – teren usług, 10 UR – tereny zabudowy rzemieślniczej

INFRASTRUKTURA: woda 20 m, kanalizacja 20 m



TEREN INWESTYCYJNY NR 7

- OSIEDLE WITOSA

LOKALIZACJA: osiedle Witosa

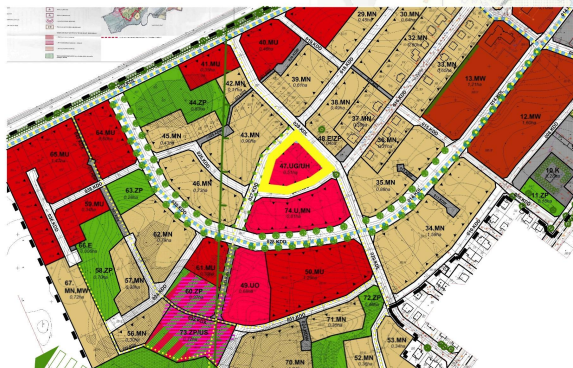
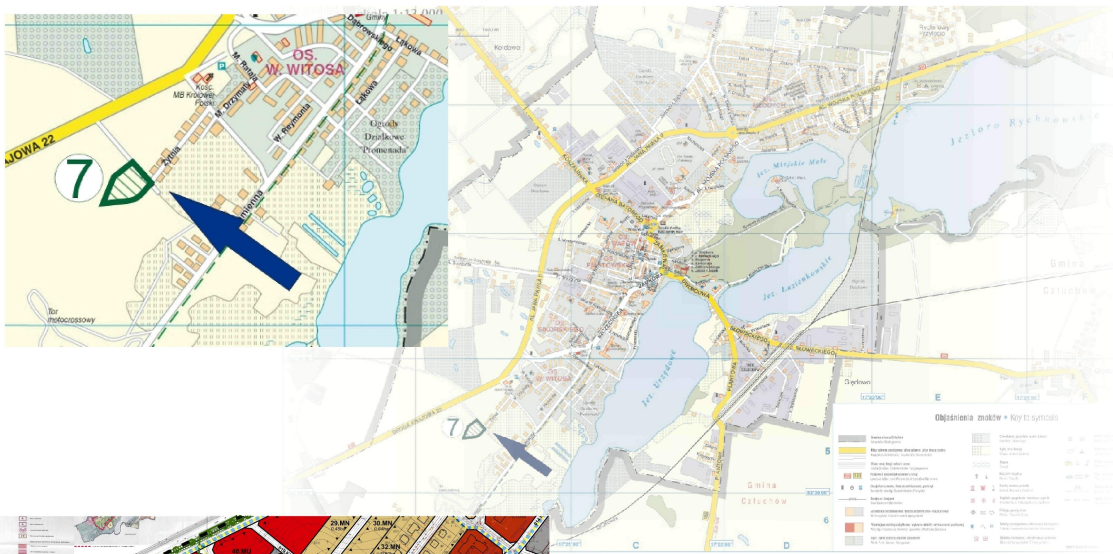
POWIERZCHNIA: 0,51 ha

SYMBOL PLANU: 47.UG/UH

PRZEZNACZENIE: funkcja

- podstawowa – tereny zabudowy usługowej, głównie z zakresu usług handlu, gastronomii, drobnych usług obsługi ludności, usług kultury, ochrony zdrowia i opieki społecznej, administracji, usług bankowych i finansowych itp., tworzących centrum usługowe osiedla, wewnątrz terenu – plac o charakterze reprezentacyjnym ogólnodostępnym o pow. minimum 500 m², zaprojektowany jako przestrzeń publiczna, z zielenią odpowiednio komponowaną, małą architekturą, dopuszczeniem lokalizacji np. fontanny, pomnika, instalacji plastycznej itp.
- dopuszczalna- obiekty, sieci, instalacje, urządzenia infrastruktury technicznej, obsługujące teren lub obszary sąsiednie, funkcja mieszkalna jako towarzysząca obiektom usługowym np. na wyższych kondygnacjach; garaże i parkingi obsługujące funkcje podstawowe, w tym także garaż wielopoziomowy lub podziemny,
- wykluczona – funkcje przemysłowe, produkcyjne, handlu hurtowego, składy i magazyny, budynki gospodarcze

INFRASTRUKTURA: woda 20 m, kanalizacja 20 m



TEREN INWESTYCYJNY NR 8 - OSIEDLE WITOSA

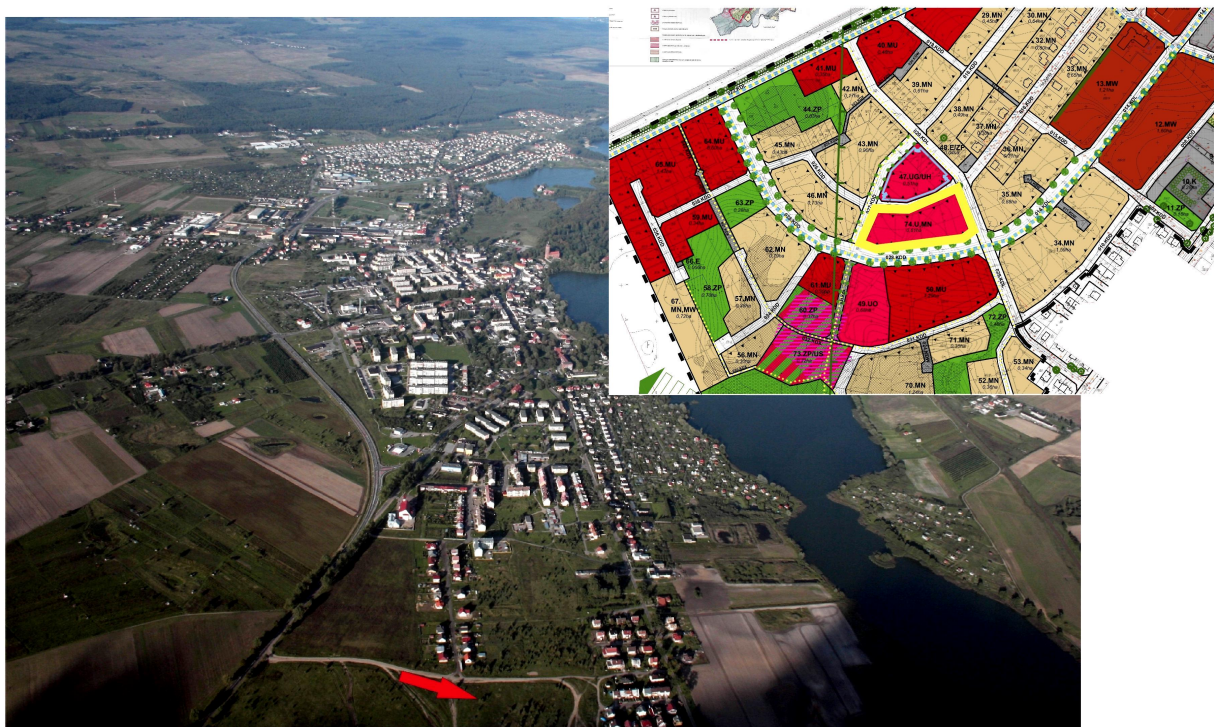
LOKALIZACJA: osiedle Witosa

POWIERZCHNIA: 0,81 ha

SYMBOL PLANU: 74.U, MN

PRZEZNACZENIE: preferowana funkcja: tereny zabudowy usługowej, usługi nieuciążliwe
albo alternatywnie (jako rezerwa terenowa w przypadku braku potrzeby realizacji zabudowy
o preferowanej funkcji) zabudowy mieszkaniowej jednorodzinnej z dopuszczeniem usług

INFRASTRUKTURA: woda 15 m, kanalizacja 15 m



TEREN INWESTYCYJNY NR 9

- ULICA DŁUGOSZA

LOKALIZACJA: ulica Długosza – 4 działki nie wydzielone geodezyjnie

SYMBOL PLANU: (w trakcie opracowania) 38.UM

PRZEZNACZENIE: tereny zabudowy usługowo – mieszkaniowej

INFRASTRUKTURA: woda 5 m, kanalizacja 5 m



TEREN INWESTYCYJNY NR 10

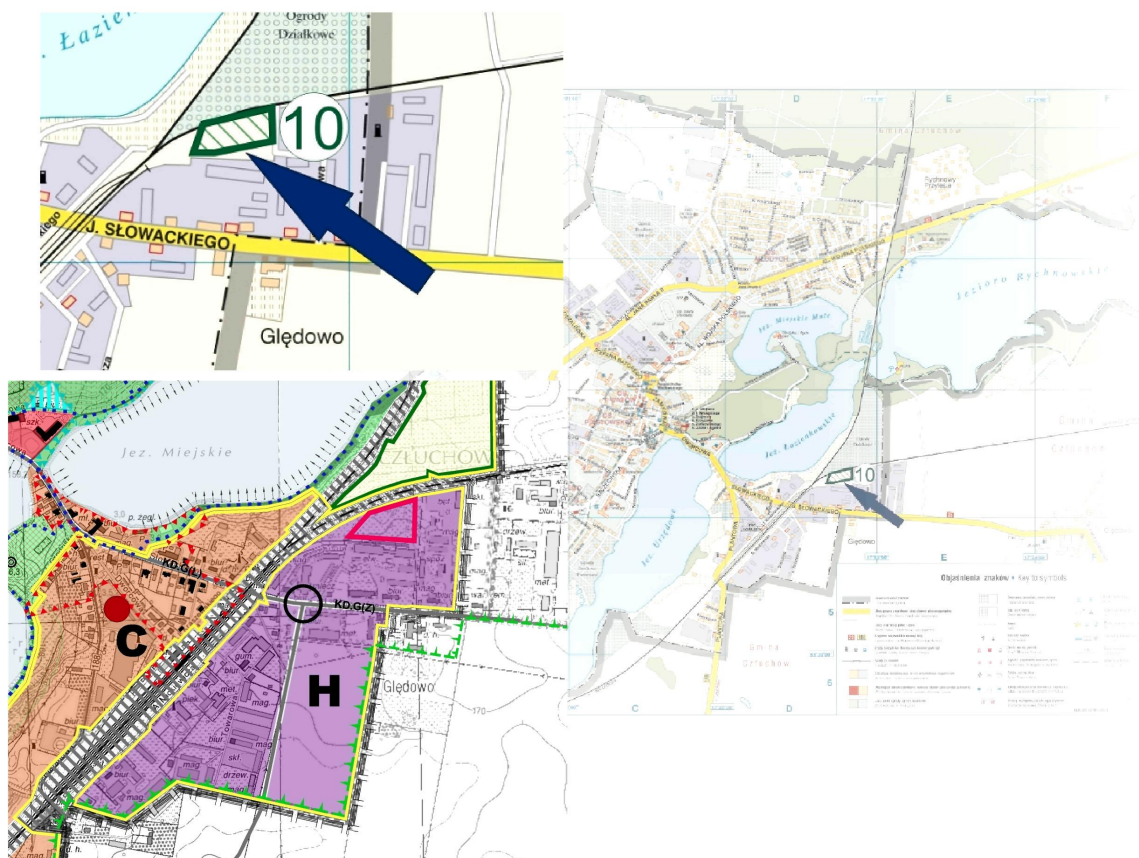
- ULICA SŁOWACKIEGO

LOKALIZACJA: ulica Długosza – 4 działki nie wydzielone geodezyjnie

SYMBOL PLANU: (w trakcie opracowania) 38.UM

PRZEZNACZENIE: tereny zabudowy usługowo – mieszkaniowej

INFRASTRUKTURA: woda 5 m, kanalizacja 5 m



TEREN INWESTYCYJNY NR 11 - ULICA KORDECKIEGO

LOKALIZACJA: ulica księdza Kordeckiego

POWIERZCHNIA: 3,00 ha

SYMBOL PLANU: 52 MN (RE)

PRZEZNACZENIE: tereny zabudowy mieszkaniowej, w tym działki pod rezydencje

INFRASTRUKTURA: woda 50 m, kanalizacja 40 m



KONTAKT



URZĄD MIEJSKI W CZŁUCHOWIE
AL. WOJSKA POLSKIEGO 1
77-300 CZŁUCHÓW
TEL. 59 83 42 291
FAX 59 83 43 272

Referat Gospodarki Nieruchomościami i Rolnictwa
Kierownik Marzena Kraszewska
59 83 42 291 wew. 312
nieruchomosci@czluchow.pl

