

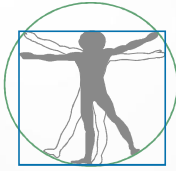
Agencja  
Ratingu  
Społecznego

Zrównoważony rozwój  
Stabilne zarządzanie  
Pozytywny wpływ społeczny  
Wzrost wartości firmy

**ESG**

**AUDYT**

Metodologia oparta na najnowszych trendach światowych  
Stwarzamy możliwość wzrostu wartości firmy



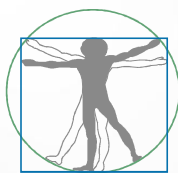
Agencja  
Ratingu  
Społecznego

## CEL OFERTY AUDYTU ESG

- ↪ **Przegląd kluczowych pól działalności firmy wpływających na jej rozwój i długoterminową stabilność**
- ↪ **Opracowanie wytycznych dla minimalizacji ryzyka firmy i w długiej perspektywie budowy wartości dodanej**
- ↪ **Nadanie społecznego znaczenia działalności przedsiębiorstwa, wzrost zaufania klientów**
- ↪ **Przygotowanie do publikacji raportu CSR wykorzystywanego dla budowy przewagi konkurencyjnej**
- ↪ **Przygotowanie do wpisu do Global Compact – inicjatywy ONZ** - nakłaniającej firmy do poparcia, przyjęcia i stosowania, we wszystkich sferach działalności, dziesięciu fundamentalnych zasad z zakresu praw człowieka, standardów pracy, ochrony środowiska i przeciwdziałania korupcji. Przestrzeganie tych reguł prowadzi do dokonania wielu pozytywnych zmian w sferze działalności operacyjnej firm.



Global Compact Network  
Poland



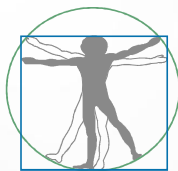
Agencja  
Ratingu  
Społecznego

## ZAKRES AUDYTU ESG

**ESG** to kluczowe dla rozwoju i stabilności firmy czynniki z zakresu zarządzania środowiskiem (E), odpowiedzialności społecznej (S) i ładu korporacyjnego (G).

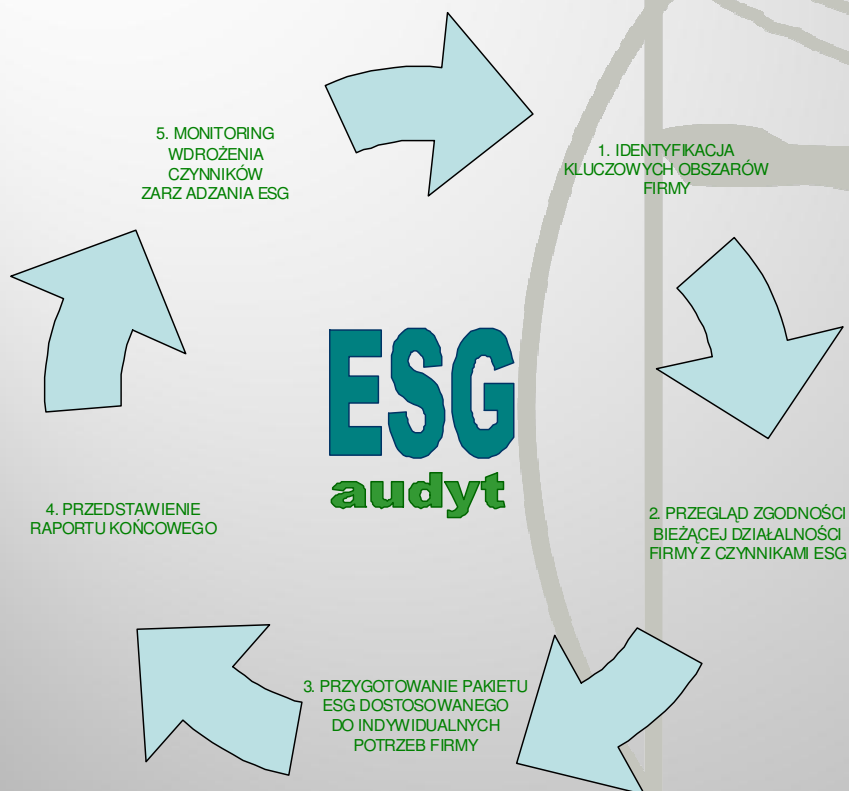
W trakcie wielu badań nad skutecznym zarządzaniem i z obserwacji praktyki rynkowej wyodrębniono newralgiczne pola działalności firmy, mogące przyczynić się do jej wzrostu i długookresowej stabilności lub problemów mających istotny wpływ na utratę wiarygodności przez firmę, spadku jej rentowności i w efekcie bankructwa.

**ESG AUDYT** to przegląd tych kluczowych czynników (E), (S), (G), sprawdzenie ich zgodności z normami, przygotowanie pakietu koniecznych działań w celu dostosowania tych czynników do najwyższych wymagań  
Monitoring ich wdrażania i bieżąca reakcja na pojawiające się wyzwania



Agencja  
Ratingu  
Społecznego

## ETAPY PROCEDURY AUDYTU ESG



### 1. IDENTYFIKACJA KLUCZOWYCH OBSZARÓW FIRMY

Zdefiniowanie zakresu działalności firmy i jej społecznego wpływu. Określenie zasadniczych pól potencjalnych konfliktów firmy w zakresie społecznej odpowiedzialności i zrównoważonego rozwoju

### 2. PRZEGLĄD ZGODNOŚCI BIEŻĄCEJ DZIAŁALNOŚCI Z CZYNNIKAMI ESG

Określenie obszarów firmy wymagających korekty, dostosowania lub całkowitej zmiany zgodnie z wytycznymi ESG

### 3. PRZYGOTOWANIE PAKIETU ESG DOSTOSOWANEGO DO INDYWIDUALNYCH POTRZEB FIRMY

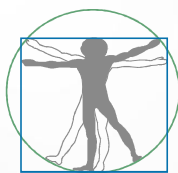
Na podstawie przeglądu działalności firmy w zakresie zgodności z czynnikami ESG, przygotowanie wytycznych do wdrożenia pełnego ESG dla każdego obszaru działalności firmy.

### 4. PRZEDSTAWIENIE RAPORTU KOŃCOWEGO

Raport końcowy przedstawiany zarządowi zawiera opis całej procedury, przegląd działalności firmy pod kątem spełniania przez nią norm ESG i zestaw wytycznych do wdrożenia wraz z harmonogramem dostosowania przedsiębiorstwa w pełni do spełniania wymagań ESG / Zarządzania odpowiedzialnego społecznie

### 5. MONITORING WDROŻENIA CZYNNIKÓW ZARZĄDZANIA ESG

Monitoring nad wdrażaniem zaleceń - zgodnie z harmonogramem, bieżąca pomoc i doradztwo w zakresie stosowania norm ESG



Agencja  
Ratingu  
Społecznego

## Potwierdzenie przejścia AUDYTU ESG

**AUDYT ESG** kończy się wydaniem przez AGENCJĘ RATINGU SPOŁECZNEGO świadectwa potwierdzającego przeprowadzenie audytu i zastosowania wytycznych w celu osiągnięcia najwyższych standardów ESG. Świadectwo ARS można wykorzystywać w celach marketingowych w materiałach promocyjnych oraz na stronach firmy.

### **AUDYTU ESG przynosi wymierne korzyści:**

- ↪ Wzrost przewagi konkurencyjnej przedsiębiorstwa
- ↪ Zrównoważony rozwój firmy
- ↪ Redukcje ryzyka w newralgicznych polach działalności
- ↪ Wzrost zaufania klientów i rynków
- ↪ Wzrost wartości firmy

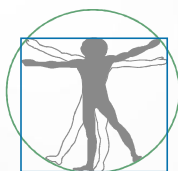
Agencja  
Ratingu  
Społecznego

**ŚWIADECTWO  
AUDYT ESG**

Firma: \_\_\_\_\_  
stosuje zarządzanie czynnikami ESG

Audyt przeprowadzono w dniach \_\_\_\_\_  
przez Agencję Ratingu Społecznego sp. z o.o.  
Niniejszy dokument ważny jest do dnia \_\_\_\_\_

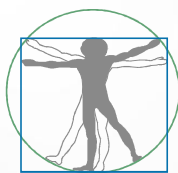
**ESG  
AUDYT**



Agencja  
Ratingu  
Społecznego

## AUDYT ESG PODNIESIENIE WARTOŚCI FIRMY

- ↪ Przyjęcie polityki ESG buduje pewne i długoterminowe relacje z otoczeniem firmy,
- ↪ Firma prezentuje się jako stabilna i zrównoważona a także transparentna
- ↪ Wprowadzenie wymaganych przez ESG procedur prowadzi do uporządkowania działań firmy, zabezpieczenia poszczególnych elementów jej działalności oraz wprowadzenia elementów wczesnego ostrzegania o zagrożeniach płynących z działów objętych monitoringiem ESG.
- ↪ Redukcja kosztów poprzez wdrożenie procedury oszczędności zużycia surowców i zasobów, w tym energii, wody, itd..
- ↪ Redukcja kosztów strat nadzwyczajnych wynikających z możliwych kar za łamanie przepisów środowiskowych i prawa pracy, czy wynikających z poniesionych szkód środowiskowych
- ↪ Wprowadzenie systemu szybkiego reagowania w sytuacjach kryzysowych co znacznie obniża koszty zaistnienia takich sytuacji.
- ↪ Spełnienie wymogów inwestorów coraz częściej sięgających do firm społecznie odpowiedzialnych
- ↪ Poprawa wizerunku firmy na rynku, możliwość ubiegania się o nagrody i promowanie odpowiedzialności firmy – wzrost zaufania
- ↪ Redukcja kosztów związanych z nieterminowością regulowania zobowiązań.



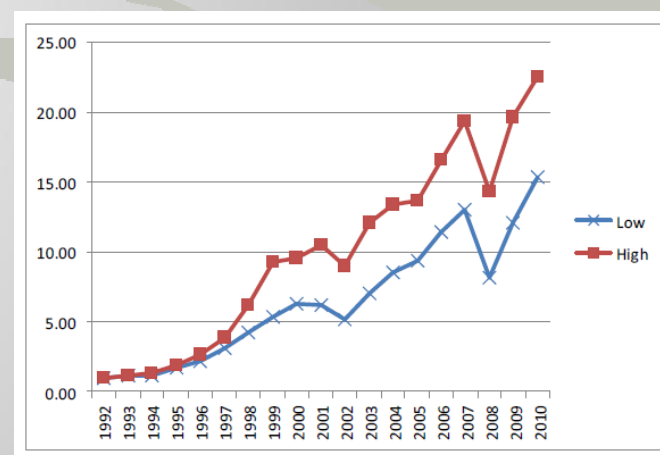
Agencja  
Ratingu  
Społecznego

## WYNIKI FIRM ZGODNYCH Z ESG A WYNIKI FIRM TRADYCYJNYCH

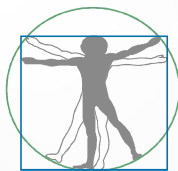
### PREZENTACJA WYNIKÓW OSIĄGANÝCH PRZEZ FIRMY O WYSOKIM ESG

Wg badań przeprowadzonych w latach 1993-2010 przez Harvard Business School okazało się że 1\$ zainwestowany w 1993r. w firmy ESG + przyniósł w 2010 r. 22,6\$. Inwestując zaś w firmy tradycyjne z 1 \$ w tym samym czasie otrzymaliśmy 15,4 \$. Podobnie pozostałe wskaźniki:

	FIRMY ESG +	FIRMY ESG -
ROE	31,7	25,7
ROA	7,1	4,4

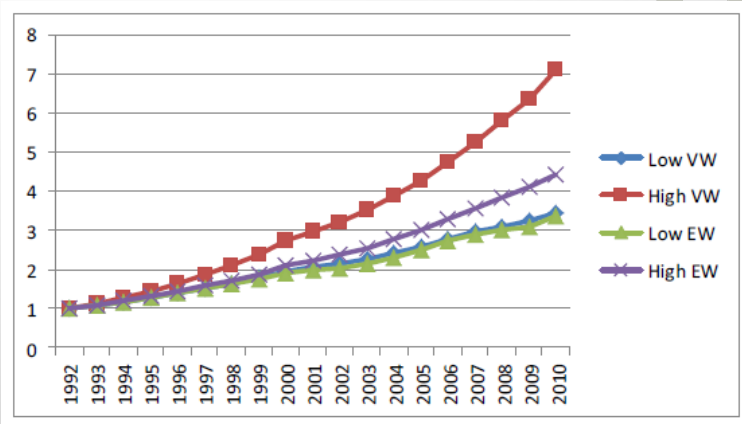


Wartość 1 \$ zainwestowanego w  
ESG + (firmy o wysokich standardach ESG)  
ESG - (firmy o niskich standardach ESG)



Agencja  
Ratingu  
Społecznego

## ZWROT Z INWESTYCJI W FIRMY ESG + I ESG -

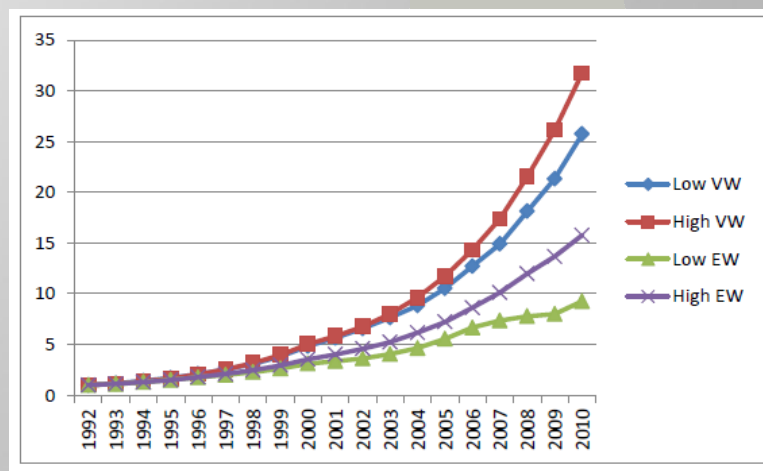


ROA – zwrot z aktywów  
Zysk / aktywa ogółem

ROE – zwrot z kapitału  
Zysk / kapitały własne

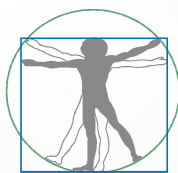
— ESG + VW  
— ESG - VW  
— ESG - EW  
— ESG + EW

VW – portfele warte wartości  
EW – portfele równo wazone



Źródło: The Impact of a Corporate Culture of Sustainability on Corporate Behavior and Performance  
Harvard Business School / working Paper November 04, 2011 Robert G. Eccles, Ioannis Ioannou, George Serafeim





Agencja  
Ratingu  
Społecznego

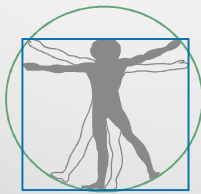
## **AGENCJA RATINGU SPOŁECZNEGO sp. z o.o.**

Agencja Ratingu Społecznego sp. z o.o. powstała w 2011 r, jako pierwsza w Polsce agencja ratingowa, oceniająca firmy pod kątem spełniania przez nie wymogów ESG. Podstawową działalnością firmy jest dostarczanie zarządzającym aktywami nowoczesnych narzędzi oceny firm opartych na ratingach ESG i dostępu do INDEKSÓW zrównoważonych ECPI - globalnego dostawcy ratingów społecznie odpowiedzialnych, obejmujących swoim zakresem wszystkie rynki światowe i cały przekrój branż.

Odpowiadając na coraz większe zainteresowanie rynku prowadzeniem działalności społecznie odpowiedzialnej Agencja Ratingu Społecznego sp. z o.o. wprowadziła na rynek nowy produkt doradczy mający na celu pomoc przedsiębiorcom w dostosowaniu się do spełniania norm ESG a tym samym prowadzenia działalności społecznie odpowiedzialnej, zrównoważonego wzrostu i osiągnięcia z tego tytułu wyższych wyników firmy.

Nasz produkt **AUDYT ESG** dostosowany jest zawsze do indywidualnych potrzeb klienta – do sektora i branży do wielkości firmy i podstawowych parametrów jakie może spełniać. Dysponujemy wykwalifikowaną kadrą analityków, zawsze dostępnych dla naszych klientów.

**AGENCJA  
RATINGU SPOŁECZNEGO  
sp. z o.o.**



Agencja  
Ratingu  
Społecznego

Agencja Ratingu Społecznego sp. z o.o.  
ul. Piękna 11/2, 00-549 Warszawa

Tel.: 22 696 00 40 Fax: 22 696 00 41  
agencjaratingu@agencjaratingu.pl  
www.agencjaratingu.pl

Relacje z Klientami:  
Joanna Borecka 695 797 086

**ZAPRASZAMY DO WSPÓŁPRACY**