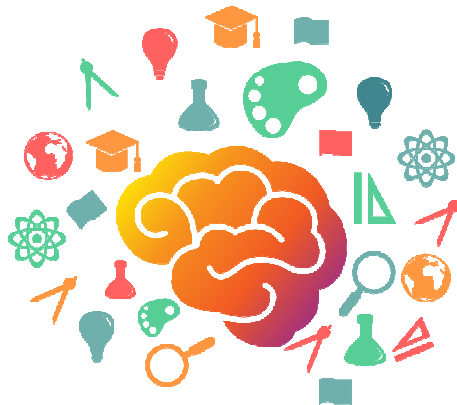


## OFERTA WSPÓŁPRACY



### FESTIWAL INNOWACYJNEJ EDUKACJI

Gdańsk | Ergo Arena  
12 kwietnia 2016 r.

*Szanowni Państwo,*

w nawiązaniu do naszej rozmowy, zwracam się do Państwa z propozycją współpracy przy realizacji naszego projektu edukacyjnego. W poniższej ofercie współpracy znajdują Państwo informacje o naszych działaniach.

## Proste działania – realny wpływ na innych

W naszej działalności wierzymy, że każdy człowiek może zaangażować się w proces dokonywania pozytywnych zmian środowiska, w którym żyje, buduje relacje z innymi, pracuje, rozwija się. Mamy również świadomość, iż poprzez drobne działania, wzajemne wsparcie, partnerstwo, zaufanie można wspólnie uzyskać niesamowite rezultaty i długofalowe cele.

Pracodawcy Pomorza to najstarsza i najbardziej liczna organizacja pracodawców działająca na obszarze województwa pomorskiego. Zwracamy się do jej członków nie bez przyczyny, ponieważ jesteśmy przeświadczeni, że Państwa nadrzędnym celem jest realny wpływ na rozwój lokalnego regionu. Firmy odpowiedzialne i zaangażowane społecznie pełnią istotną funkcję w budowaniu silnej gospodarki poprzez świadomość współczesnych problemów oraz konkretne działania na rzecz wyrównywania szans w społeczeństwie.

## Dlaczego edukacja?

Fundacja JMP powstała przede wszystkim z ogromnej wiary, że wszyscy obdarzeni jesteśmy wyjątkowymi możliwościami i zdolnościami, jednakże nie każdemu człowiekowi pozwolono na rozwinięcie skrzydeł. Podstawą naszych działań jest obszar edukacji, który powinien stanowić mocny fundament dla rozwoju gospodarczego oraz kształtowania kompetencji kluczowych, które w rezultacie będą źródłem satysfakcji i realnych sukcesów w drodze kariery zawodowej. Dlatego wprowadzamy innowacyjne metody nauczania, które mają na celu wsparcie procesu dydaktyczno-wychowawczego w szkołach na terenie całej Polski. Naszą misją jest stworzenie dzieciom, młodzieży, dorosłym szansy na przełamanie dotychczasowych barier potencjału naszego umysłu, poprzez profesjonalną wiedzę przy wykorzystaniu nowoczesnych technologii.

## Projekty na rzecz rozwoju regionu lokalnego

Fundacja JMP jest organizatorem **Festiwalu Innowacyjnej Edukacyjnego**, który odbędzie się **12 kwietnia 2016 r. w gdańskiej Ergo Arenie**. Celem tego wyjątkowego wydarzenia będzie celebrowanie nauki w połączeniu z zabawą, sportem, muzyką. Projekt nawiązuje swoją ideą do programu Butterfly Universe – „Ucz się, jak się uczyć” prof. Tony Buzana, który jako światowy ekspert w dziedzinie nauczania będzie naszym gościem specjalnym.

Głównym założeniem naszego Festiwalu Innowacyjnej Edukacji jest propagowanie metody **Mind Mappingu, Zoxingu, Mindfulness w edukacji oraz kształtowanie postaw przedsiębiorczych wśród dzieci, młodzieży, nauczycieli** z całej Polski – około 11 tysięcy uczestników.

#### Główne atrakcje Festiwalu Innowacyjnej Edukacji:

- edukacja (wykłady/warsztaty prof. Tony Buzan – twórcy narzędzia MIND MAP)
- koncerty muzyczne (m.in. Piotr Rubik i Mali Giganci, Margaret, Michał Szpak)
- prezentacja multimedialna oparta na rozszerzonej rzeczywistości oraz obrazowa instrukcja pracy naszego umysłu, jego budowy i ogromnych możliwości przy użyciu najnowszych urządzeń
- prezentacje nowinek technologicznych o charakterze edukacyjnym (np. Wirtualna Przymierzalnia, Green Box, Piaskownica, Postarzenie, Wirtualna Rzeczywistość)
- wystąpienia i warsztaty sportowe (m.in. siatkarze, olimpijczycy - Rafał Sonik, Otylia Jędrzejczak, Marek Kamiński)
- sztuka i kultura (stanowiska artystyczno-edukacyjne m.in. warsztaty z kaligrafii, warsztaty z mas polimerowych, warsztaty tworzenia magnesów, ozdabiania toreb bawełnianych, stemple, warsztaty aktorskie, muzyczne, nauka pantomimy)
- stanowisko z edukacyjnymi klockami LEGO
- transmisja na żywo (streaming online)
- zdjęcie uwieczniające wszystkich uczestników (wykonane przy użyciu drona)
- wpis do Księgi Rekordów Guinnessa (możliwość udziału w tak unikatowym w skali światowej projekcie edukacyjnym)

Kwietniowy Festiwal Innowacyjnej Edukacji będzie prawdziwym **świętem nauki w atmosferze zabawy, sportu, nowych technologii, kultury i sztuki**. Ponadto jest znakomitą okazją na spotkanie wielu uczniów, kadry nauczycielskiej, rodziców, przedstawicieli świata biznesu w celu wymiany doświadczeń i wzajemnego wsparcia w obszarze edukacyjno-zawodowym oraz promocji województwa pomorskiego w skali ogólnopolskiej.

Jesteśmy przekonani, iż innowacyjny charakter naszego wydarzenia i liczne atrakcje z nim związane będą dla młodych ludzi źródłem nowych doświadczeń i inspiracji, które przyniosą im realne korzyści w drodze ich rozwoju, co przełoży się na ich przyszłe osiągnięcia zawodowe.

Kolejnym elementem naszego projektu jest stworzenie sieci centrów rozwojowych dla dzieci, młodzieży, nauczycieli oraz świata biznesu, czyli tzn. **Multikreatywnych Fabryk**. Planujemy, aby pierwsza taka placówka powstała wiosną 2016 r. na terenie obiektu Oliwia Business Centre w Gdańsku.

#### Na terenie Multikreatywnych Fabryk znajdziemy:

- przestrzeń wirtualną, działającą w oparciu o nowe technologie i platformy edukacyjne
- przestrzeń rzeczywistą z salami szkoleniowymi opartymi o edukację na 5 zmysłach, sale multimedialne, sale doświadczalne, sale konferencyjne

- profesjonalne narzędzia dla edukacji i biznesu opracowane w oparciu o Mind Mapping i inne aktywne metody uczenia i uczenia się
- ofertę dla grup społecznych tworzących wspólny ekosystem w życiu, tj. uczniów, nauczycieli, rodziców, przedsiębiorców

Fundacja JMP postawiła sobie za cel, aby do 2020 roku w każdym mieście wojewódzkim powstało nasze centrum rozwoju, jak również **przeszkolenie 2 000 000 dzieci i młodzieży, 200 000 nauczycieli, 2 000 firm rodzinnych, 200 korporacji i akredytację minimum 150 placówek edukacyjnych** (przedszkola, szkoły podstawowe, średnie, wyższe) w stosowaniu metody edukacyjnej Mind Mappingu.

## W jaki sposób można współuczestniczyć w **naszych projektach**?

Drodzy **Członkowie organizacji Pracodawców Pomorza** bardzo liczymy na **Wasze partnerskie wsparcie** w realizacji naszych projektów edukacyjnych, których priorytetem jest kształtowanie kluczowych kompetencji zawodowych oraz postawy przedsiębiorczości przyszłej kadry pracowniczej. Jesteśmy przekonani, że tego typu inicjatywy wpływają korzystnie na rozwój m.in. obszaru Państwa działalności biznesowej, czyli województwa pomorskiego.

Wierzymy, że **proste działania wielu ludzi i firm przynoszą spektakularne rezultaty**. Dlatego proponujemy Państwu współuczestnictwo w efektach działania naszej fundacji poprzez umożliwienie uczniom z Pomorza uczestnictwa w tym wyjątkowym wydarzeniu.

Pragniemy, żeby jak najwięcej szkół miało możliwość przyłączenia się do naszego przedsięwzięcia, aby ich uczniowie niezależnie od barier środowiskowo-finansowych mogli być bezpośrednimi uczestnikami Festiwalu Innowacyjnej Edukacji, który będzie bez wątpienia unikatowym wydarzeniem w skali europejskiej.

Koszt jednego uczestnika festiwalu to **150,00 zł**, w ramach tej kwoty **każdy uczeń ma zagwarantowane**:

- występy/warsztaty/animacje edukacyjne
- materiały promocyjno-szkoleniowe zagwarantowane dla uczestników, w tym: papier do tworzenia m.in. map myśli, smycze z identyfikatorem, kolorowe pisaki, torby na materiały szkoleniowe, certyfikat, koszulki, publikację „Mapy Myśli dla dzieci i młodzieży” uzupełnioną o płytę z aplikacją wykorzystującą multimedialną technikę opartą na rozszerzonej rzeczywistości
- catering (zdrowe kanapki, przekąski, napoje)

## Co zyskają **nasi Partnerzy**?

W naszej działalności bardzo **doceniamy każdy rodzaj wsparcia**, który umożliwia realizację innowacyjnych projektów. Dlatego chcielibyśmy się odwdziżyć za zaangażowanie, partnerstwo i wszelką pomoc finansową niezbędną w naszej pracy.

**Główne korzyści ze wsparcia Fundacji JMP:**

1) Każda **wpłata finansowa od 500 zł do 1000 zł** upoważnia do otrzymania:

- Statusu Firmy Zaangażowanej Społecznie
- 3 bezpłatnych wejściówek VIP na Festiwal Innowacyjnej Edukacji – Ergo Arena, 12 kwietnia 2016 r.
- możliwości uczestnictwa w wyjątkowym bankiecie celebrującym kwietniowy festiwal z udziałem m.in. Prezydenta Miasta Gdańsk oraz prof. Tony Buzana (gość specjalny eventy)

2) **Przy wpłatach w wysokości powyżej 1000 zł** gwarantujemy darczyńcom:

- Status Firmy Zaangażowanej Społecznie
- 3 bezpłatne wejściówki VIP na Festiwal Innowacyjnej Edukacji – Ergo Arena, 12 kwietnia 2016 r.
- możliwości uczestnictwa w wyjątkowym bankiecie celebrującym kwietniowy festiwal z udziałem m.in. Prezydenta Miasta Gdańsk oraz prof. Tony Buzana (gość specjalny eventy)
- **dotatkowo oferujemy bezpłatne przeprowadzenie 4-godzinnego profesjonalnego szkolenia dla Państwa kadry pracowników „MIND MAPPING W BIZNESIE”**

To wyjątkowe szkolenie stanowi pewnego rodzaju instrukcję obsługi naszego umysłu w świecie biznesu i nie tylko. Jeśli chcą Państwo nieustannie przekraczać granicę własnych możliwości w drodze po sukcesy zawodowe lub zwiększyć dochody firmy, mądrze inwestując w rozwój pracowników, to nasza oferta stanowi znakomite rozwiązanie.

3) **Wpłaty powyżej 1500 zł** upoważniają do otrzymania:

- Statusu Firmy Zaangażowanej Społecznie
- 3 bezpłatnych wejściówek VIP na Festiwal Innowacyjnej Edukacji – Ergo Arena, 12 kwietnia 2016 r.
- możliwości uczestnictwa w wyjątkowym bankiecie celebrującym kwietniowy festiwal z udziałem m.in. Prezydenta Miasta Gdańsk oraz prof. Tony Buzana (gość specjalny eventy)
- bezpłatnego profesjonalnego 4-godzinnego szkolenia dla Państwa kadry pracowników „MIND MAPPING W BIZNESIE”
- **dotatkowo taka wpłata upoważnia do możliwości jednorazowego wykorzystania bardzo nowoczesnej przestrzeni naszej Multikreatywnej Fabryki (na terenie O4 Olivia Business Centre) dla własnych celów firmowych (po wcześniejszym ustaleniu terminu)**

W związku z ograniczoną liczbą miejsc na kwietniowy festiwal bardzo **prosimy o dokonywanie wpłat na konto Fundacji JMP do 28 lutego 2016 r.**

Fundacji JMP – inspiracje w edukacji

ul. Łowienicka 14/4, 30-613 Kraków

Raiffeisen Bank Polska S.A. 66 1750 0012 0000 0000 2859 4418

Tytułem: **Wsparcie projektu edukacyjnego Festiwal Innowacyjnej Edukacji**

## Inne formy wsparcia

Zachęcamy również wszystkich Członków organizacji Pracodawcy Pomorza do zapoznania się z naszą pełną **ofertą sponsorsko-reklamową**. Ponadto jesteśmy otwarci na propozycję takich form współpracy, które jeszcze trafniej zaspokoją Państwa potrzeby. Przeznaczając środki na wsparcie działalności Fundacji JMP, możecie mieć Państwo pewność uzyskania profesjonalnej usługi sponsorsko-reklamowej. Zapewniamy, że wszystkie zebrane środki finansowe przeznaczane są na statutową działalność naszej organizacji, która ma charakter non-profit.

Oprócz wsparcia finansowego **liczymy również na wszelką współpracę barterową i rzeczową** (m.in. wsparcie transmisji na żywo – streaming on-line wydarzenia, przygotowanie prezentacji multimedialnych, produkcja wideo, produkty spożywcze – niezbędne do przygotowania pakietów cateringowych dla uczniów, stanowiska warsztatowo/animacyjno/pokazowe dla uczestników eventu, dodatkowi artyści ze świata kultury, sztuki, muzyki, oprawa muzyczna – DJ festiwalowy, wsparcie pracy grafików, copywritera, event manager, usługi fotograficzne, druk materiałów, nadruk na koszulki, wsparcie przy tworzeniu strony internetowej wydarzenia, materiały szkoleniowo/promocyjne – papier, smycze z identyfikatorem, pisaki, czapeczki, koszulki, torby reklamowe, kampania medialna, meble), **jak również wszelkie formy profesjonalnego doradztwa, konsultacji, a także wolontariatu Państwa kadry pracowniczej** przy tworzeniu tego wyjątkowego kwietniowego wydarzenia.

Więcej informacji na temat naszego Festiwalu Innowacyjnej Edukacji znajdą Państwo na naszej stronie internetowej [www.fundacjajmp.pl](http://www.fundacjajmp.pl), jak również w kampaniach medialnych o zasięgu lokalnym i ogólnopolskim.

## Kontakt

Fundacja JMP – inspiracje w edukacji

✉ [biuro@fundacjajmp.pl](mailto:biuro@fundacjajmp.pl)

☎ 733-215-730